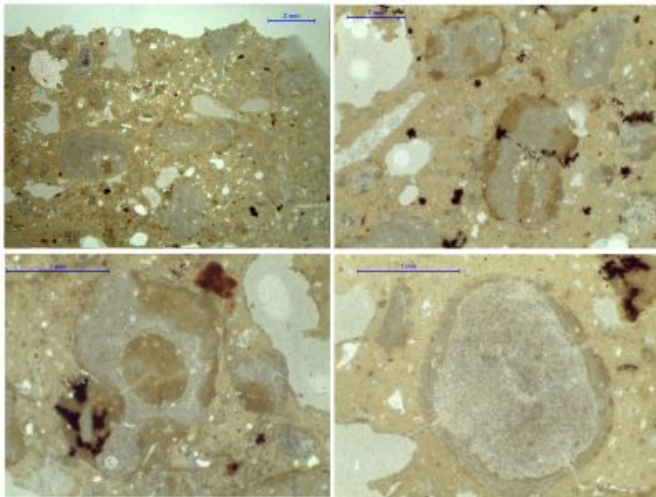


# Economía circular e innovación tecnológica en las recetas arquitectónicas: identificación de sustancias aplicadas a la edificación con tierra durante la Prehistoria reciente en el sureste de la península ibérica



**Investigador/s principal/s:** María Pastor

**Investigador/s participant/s:** Marta Mateu

**Dates:** 08/12/2022 - 07/12/2023

**Finançament:** Fundación Palarq, PALARQ  
Analíticas

Amb aquest projecte volem determinar l'ús de diferents substàncies, naturals i antròpiques, aplicades a la construcció d'estructures entre el III i el I mil·lenni cal BC en el sud-est peninsular.

L'anàlisi multipropòsit de diferents mostres de quasi una vintena de llocs d'assentament en aquest marc territorial i que cobreixen una àmplia cronologia permetrà aproximar-nos al desenvolupament històric dels processos productius i constructius, obtenint una visió diacrònica.

L'objectiu principal és conèixer en profunditat els processos i les pràctiques constructives

que es van dur a terme en aquest marc temporal i geogràfic, mitjançant la identificació i estudi d'aquestes diferents substàncies, obtenint així un major coneixement sobre la selecció de recursos naturals (d'origen vegetal i geològic) i la seua transformació (possibles substàncies estabilizants derivades de plantes, calç, guix, pigments), així com del reaprofitament de residus domèstics (cendres) i agropecuaris (palla, fem).

Amb una combinació de tècniques, volem caracteritzar els materials a nivell mineralògic i químic, abordar la identificació d'aquestes diferents substàncies, caracteritzar pigments, però també obrir la possibilitat de detectar altres substàncies que pogueren haver-se utilitzat en l'edificació i que, rares vegades considerades, no són visibles a nivell macrovisual ni tampoc mitjançant algunes d'aquestes tècniques, llevat que s'apliquen de manera específica altres que permeten la seua detecció, com pogueren ser sucs de plantes, orina, sang, llet, etc. Per a això aplicarem a nivell pilot una combinació de tècniques que permeten identificar-les a nivell bioquímic. Si bé la identificació d'aquest tipus de residus s'ha aplicat en major mesura a recipients ceràmics o a sòls, excepte excepcions són molt poques les aplicacions realitzades a restes d'arquitectura de terra.

Pretenem així aproximar-nos a qüestions com el grau d'explotació mediambiental i de desenvolupament de pràctiques de reutilització de residus, en associació a una sort d'economia circular en aquestes societats amb un mode de vida agrícola i ramader, a més dels seus processos productius i d'innovació en el marc general de les seues activitats quotidianes i, integrades en aquestes, de les solucions constructives que van implementar.

Projecte finançat Per la Fundació PALARQ

# FUNDACIÓN PALARQ

PALEONTOLOGÍA Y ARQUEOLOGÍA