

Un investigador de l'ICAC analitza un llibre inèdit de l'arqueòleg Hernández Sanahuja

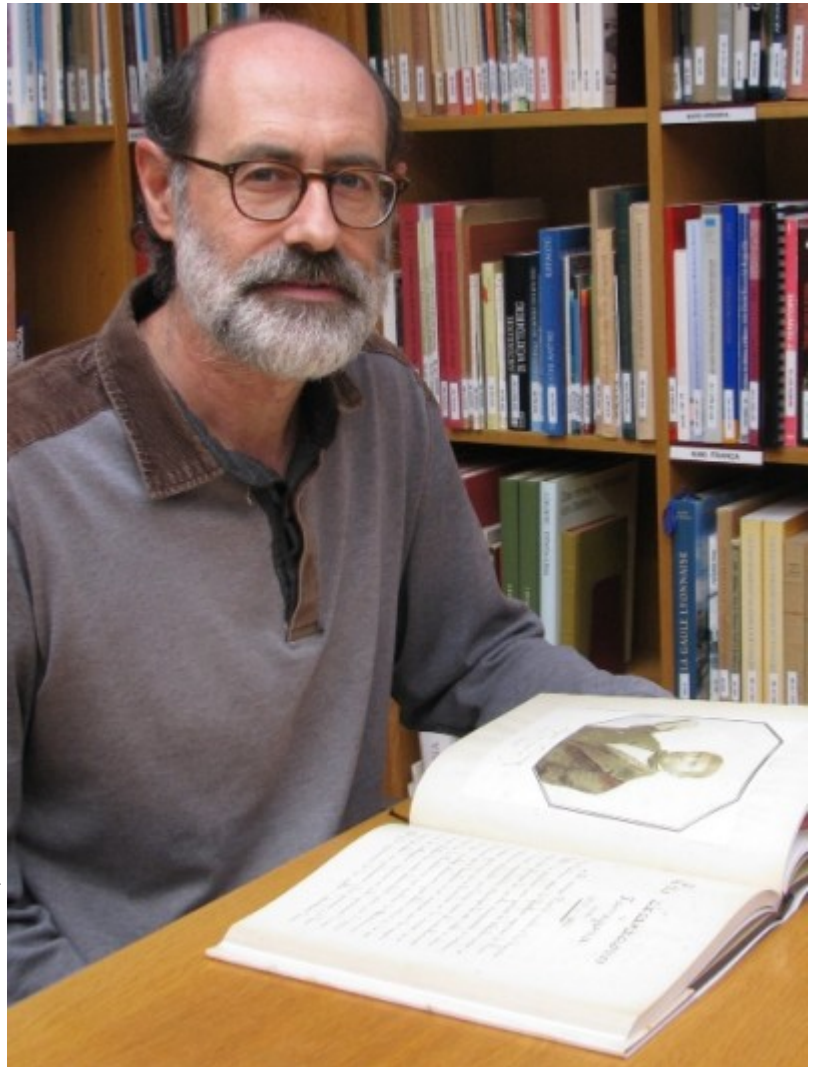
L'estudi s'inclou en l'edició facsímil del manuscrit sobre les excavacions a la pedrera del port de Tarragona

Jordi López Vilar, investigador de l'ICAC, ha editat un manuscrit inèdit fins ara totalment desconegut de l'eminent arqueòleg tarragoní Bonaventura Hernández Sanahuja. El llibre és una monografia sobre les excavacions més ben documentades de la pedrera del port de Tarragona, que va dirigir el mateix Hernández Sanahuja a mitjan segle XIX.

Amb el títol *Excavación de la cantera del Puerto de Tarragona*, de Bonaventura Hernández Sanahuja, el volum inclou l'**estudi crític**, contextualitzador i actualitzador, i tot seguit reproduïx el **manuscrit facsímil**. Jaume Massó, director del Museu de Reus i bon especialista en la figura d'Hernández, és l'autor del pròleg.

Les novetats

El llibre aporta **informacions fins ara desconegudes** de les excavacions arqueològiques que va dirigir el mateix Hernández a la pedrera del Port entre els anys 1853 i 1856. Inclou la descripció detallada de tots els descobriments, amb plànols i dibuixos dels objectes recuperats més importants. Destaca la localització d'un tram de la muralla romana, els banys d'una casa romana, diversos capitells, una fontana de marbre i referències específiques a troballes que s'havien fet uns anys abans al mateix lloc: el mosaic de la Medusa i el dels Paons. Tot, conservat actualment al Museu Nacional Arqueològic de Tarragona (MNAT).

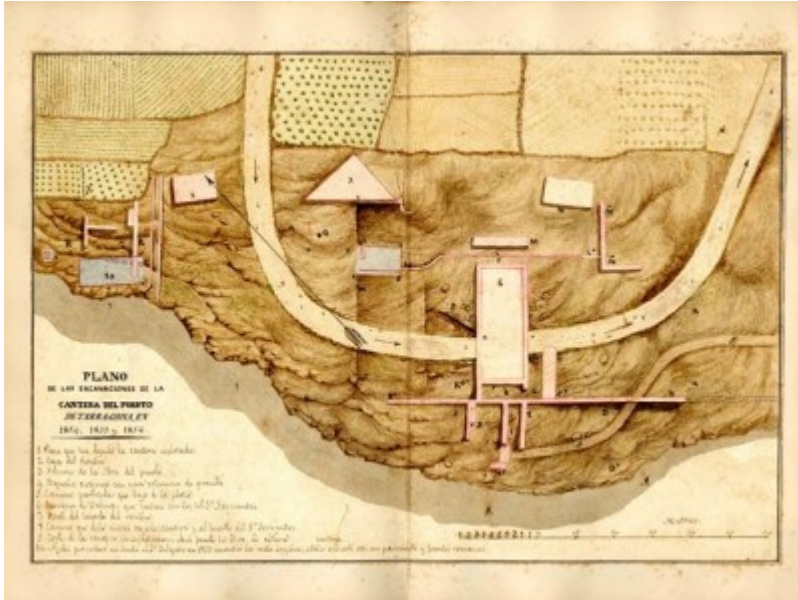


Jordi López amb el llibre, publicat per l'Associació de Bibliòfils de Tarragona.



Detall de la pedrera amb els penats treballant en l'extracció de blocs. D'esquerra a dreta: un pou amb una columna romana reaprofitada (n. 4), restes d'una cisterna i construccions romanes (n. 10), la caseta del guarda (n. 2) i l'antic camí de Caputxins (n. 8).

Jordi López, en el seu estudi, comenta totes aquestes troballes segons els coneixements actuals i es fa una feina de recerca i identificació dels objectes recuperats. També ubica les construccions excavades en el parcel·lari actual comparant els plànols del manuscrit amb plànols antics localitzats als arxius històrics del Port i de l'Ajuntament. Això ha permès saber el **punt exacte on es va trobar el cèlebre mosaic de la Medusa**, conservat i exposat al MNAT.



Planta general de les excavacions de la pedrera
(1853-1856).

La pedrera del Port ocupava l'espai que hi ha entre els carrers Pons d'Icart, Pau del Protectorat i l'Estació del ferrocarril. En aquest espai, ara pla, abans s'aixecava una muntanya rica en restes romanes que va ser desmuntada i llençada al mar per construir el port modern entre finals del segle XVIII i el darrer quart del XIX. Només es van poder salvar algunes restes arqueològiques a partir de mitjan del XIX i el document més explícit sobre aquestes excavacions de salvament és aquest que ara s'ha publicat.



L'origen del llibre

Excavación de la cantera del Puerto de Tarragona és una iniciativa editorial de l'Associació de Bibliòfils de Tarragona arran de la troballa d'un llibre manuscrit desconegut d'Hernández Sanahuja, conservat en una biblioteca particular. Publicat el desembre del 2017, se n'han imprès 110 exemplars i consta de 82 pàgines, més 125 que reproduïxen el

manuscrit i 12 làmines.