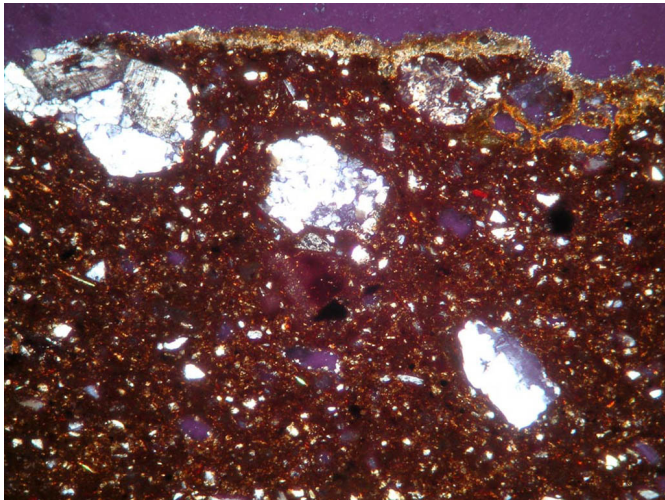


La vil·la romana de la Torre Llauder (Mataró, Maresme)



Làmina prima de tègula amb marca L·HER·OPT

Investigador/es principal/es:: Marta Prevosti (ICAC).

Investigador/es col·laborador/es: Joan F. Clariana (Museu de Mataró).

Fechas: 01/01/2007 - 31/12/2011

La llarga etapa d'investigacions sobre la vil·la romana de la Torre Llauder de Mataró, desenvolupada per Marta Prevosti i Joan Francesc Clariana, ha fornit una documentació abundant, que mereix actualment ser publicada en un llibre. S'hi recolliran els resultats de les excavacions dels anys 80, les prospeccions que es van fer a la vall de la riera d'Argentona, on s'ubica la vil·la, l'estudi geològic de la zona, així com una recopilació i reflexió entorn de les dades publicades per Marià Ribas. També s'hi inclouran els estudis de ceràmica que està realitzant Joan F. Clariana i Roig.