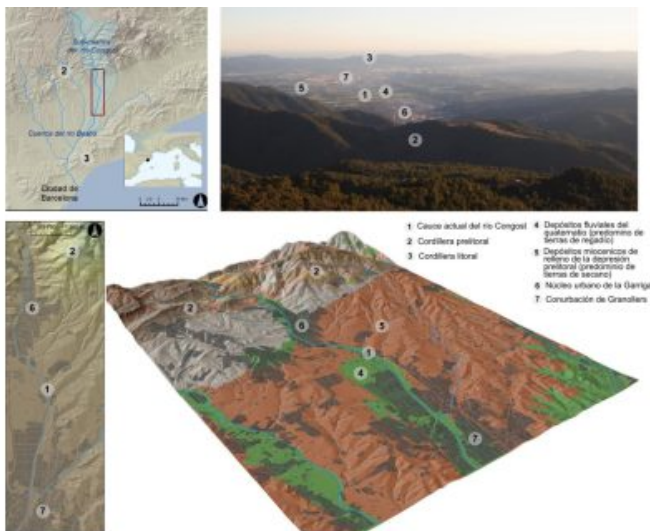


L'Alt Congost entre l'Antiguitat Tardana i l'Alta Edat Mitjana: Recerca arqueològica, transferència de coneixement i proposta de socialització de resultats. (Projecte Quadriennal. Generalitat de Catalunya. CLT009/18/00096)



Amb el finançament de:



Investigador/s principal/s: Arnau Garcia Molsosa i Judit Ciurana

Investigador/s participant/s: Jaume Oliver, Josep M. Palet, Francesc C. Conesa, Paloma Aliende, Lúdia Colominas, Abel Gallego, Alexandra Livarda, Valentina Pescini, Jordi Roig (Arrago, S-L.), Rocío Gómez (UPV). Tania Polonio, Anna Bertral, Mireia Romero i Belén Onecha

Dates: 01/01/2018 - 31/12/2021

Finançament: Departament de Cultura de la Generalitat de Catalunya, Projectes quadriennals de recerca en matèria d'arqueologia i paleontologia per al període 2018-2021 (CLT009/18/00096)

Ajuntament d'Aiguafreda de Dalt, conveni
Ajuntament de Sant Martí de Centelles, conveni
Associació Aiguafreda-Comerç, patrocini
Salgot S.L., patrocini

Amb aquest projecte ens proposem avançar en el coneixement dels llocs centrals des dels quals s'articulà el territori rural en la llarga transició entre el final de la època romana (Segles V-VI ne) i la consolidació del paisatge feudal (Segles XII-XIII ne). El cas d'estudi proposat es situa en la franja meridional dels antics comtat i bisbat d'Osona, successors del Municipi Romà de «Ausa» i que es correspon amb la conca alta del riu Congost (Alt Congost). Els processos històrics que tingueren lloc durant aquest període en aquests punts del paisatge deixaren un rastre material avui dia integrat en el patrimoni cultural. Conjunts monumentals, restes arqueològiques, col·leccions i arxius són, a més de les mateixes formes del paisatge actual, fonts per a estudiar aquestes dinàmiques del passat.

D'acord amb els objectius inicials, el programa s'ha desenvolupat en tres línies principals:

- Formar un equip interdisciplinari de recerca amb la participació dels diversos actors implicats en el patrimoni arqueològic
- Dotar de noves eines, materials i discursos el patrimoni de l'Alt Congost
- Vincular la recerca arqueològica a la transferència de coneixement i desenvolupament local