



JULIOL-SETEMBRE 13

BUTLLETÍ TRIMESTRAL DE L'OBSERVATORI DEL PAISATGE DE CATALUNYA - 38

L'OBSERVADOR

El paisatge que fa identitat

MOSAIC

Seminari Internacional Redescobrir el Paisatge des del Món Local

L'Observatori i el Govern d'Andorra estudien conjuntament les relacions entre paisatge i món local a Europa

L'Observatori i el Departament de Territori i Sostenibilitat defineixen conjuntament orientacions per a una adequada implantació d'aerogeneradors en el paisatge

La UNESCO declara les Terres de l'Ebre nova reserva de la biosfera

Realitat augmentada per valoritzar els paisatges com a recurs turístic

Disponible la documentació Rome LE:NOTRE Landscape Forum 2013

Premi Internacional Carlo Scarpa als Jardins 2013

S'inicia un procés participatiu a la Vall de Camprodon per elaborar les directrius paisatgístiques

El Cornish Landscape Observatory llança un nou butlletí

LA TRIA

Historic Landscape characterisation in Ireland: Best practice guidance

PAISATGE DIGITAL

Paisatges culturals a la Reial Séquia de Montcada

PUBLICACIONS D'INTERÈS

Itinerari culturali del consiglio d'Europa tra ricerca di identità e progetto di paesaggio

Acqua! Luoghi, paesaggi, territori

Els carrers del territori.

150 anys de carreteres locals

Jorge Yeregui

Urbanoporosi. Sabadell i els silencis urbans

El paisatge periurbà a la Mediterrània occidental durant la protohistòria i l'antiguitat

L'OBSERVADOR



El paisatge que fa identitat

Santi Vila i Vicente

Conseller de Territori i Sostenibilitat de la Generalitat de Catalunya

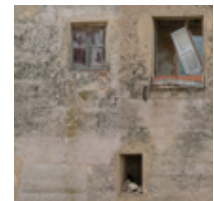
El geògraf anarquista Elisée Reclus, que tingué molta influència en l'ideal llibertari català en el tombant dels segles XIX i XX, escrivia el 1866 que el paisatge és, sobretot, allò que l'ésser humà, en tant que individu, i l'ésser humà, en tant que subjecte social, era capaç de reconèixer en l'obra comuna. Bella reflexió, relativa a un moment en què la potència transformadora efectiva sobre el territori no anava encara gaire més enllà de la tenacitat en el treball i de la força física directa de l'acció humana.

[LLEGIR TOT L'ARTICLE]

MOSAIC

Seminari Internacional Redescobrir el Paisatge des del Món Local

L'Observatori del Paisatge organitzarà a Olot els propers 26 i 27 de setembre el **Seminari Internacional Redescobrir el Paisatge des del Món Local**. L'objectiu de l'esdeveniment és conèixer més de prop i posar en comú algunes de les experiències més interessants en el camp del paisatge a escala local existents a casa nostra i en l'àmbit europeu, en un context en què el món local veu cada vegada més el paisatge com un motor per al seu desenvolupament i una via per a incrementar l'autoestima i la qualitat de vida de la ciutadania. Podeu consultar el programa [aquí](#).



L'Observatori i el Govern d'Andorra estudien conjuntament les relacions entre paisatge i món local a Europa

L'Observatori del Paisatge de Catalunya i el Govern d'Andorra han acordat un conveni de col·laboració per estudiar conjuntament els instruments de planificació del paisatge amb incidència en el planejament local a Europa. La primera part del treball consisteix a establir un inventari i una anàlisi de les principals normes existents en l'àmbit local a països com Alemanya, França, Holanda, Regne Unit, Suïssa i la regió de Valònia. S'estudiaran també els principals casos d'aplicació d'aquests instruments que poden considerar-se una referència en la matèria. La segona part del treball tractarà de trobar quins exemples són aplicables o adaptables al context local andorrà. La recerca es plasmarà en un document fàcil de consultar i que permetrà la comparació d'instruments i casos.



L'Observatori i el Departament de Territori i Sostenibilitat defineixen conjuntament orientacions per a una adequada implantació d'aerogeneradors en el paisatge

El futur model energètic al nostre país passa pel necessari desplegament de l'energia eòlica. Però la conciliació entre aquesta font d'energia i el paisatge no és una qüestió senzilla de resoldre, sobretot per la transformació sobtada que



L'aigua patrimoni de la Catalunya seca: passat i present en l'entorn de Torrebesses

Paisagem: leituras, significados, transformações

L'AGENDA

Actes de juliol a setembre

EL PAISATGE A LA PREMSA

Recull actualitzat de notícies

provoquen els aerogeneradors. Ara que Catalunya disposa, per primer cop, del **mapa de paisatges**, i aprofitant l'existència d'eines dotades d'un gran potencial per ajudar a encabir adequadament els aerogeneradors en el paisatge, l'Observatori del Paisatge i la Direcció General de Polítiques Ambientals del Departament de Territori i Sostenibilitat estan treballant plegats per elaborar unes orientacions que ajudin a assolir aquest objectiu, tenint presents la riquesa i la diversitat paisatgístiques del país. Està previst que els resultats s'obtinguin el mes de novembre.



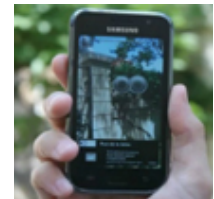
La UNESCO declara les Terres de l'Ebre nova reserva de la biosfera

La **UNESCO** ha designat les Terres de l'Ebre com a nova reserva de la biosfera. L'Agència de les Nacions Unides destaca la diversitat d'ecosistemes de la zona i el fet que gran part de les terres estiguin dedicades a la ramaderia i al desenvolupament de les energies alternatives (eòlica, solar o hidràulica) respectant el medi ambient i el paisatge. Les reserves de la biosfera són llocs on, d'acord amb la població local, s'apliquen pràctiques innovadores per conciliar l'activitat humana i la conservació del medi ambient. En aquest cas la candidatura va sorgir de la mateixa societat civil i ha estat impulsada per una setantena d'institucions i entitats socioeconòmiques de les quatre comarques de l'Ebre, entre les quals hi ha el **Consorci de Serveis Agroambientals de les comarques del Baix Ebre i el Montsià** (CODE) que va col·laborar en la redacció del Catàleg de paisatge de les Terres de l'Ebre.



Realitat augmentada per valoritzar els paisatges com a recurs turístic

Uns 180 estudiants de l'assignatura Patrimoni cultural de la Universitat Oberta de Catalunya han aprofitat la informació dels catàlegs de paisatge de Catalunya per enriquir més de 400 punts d'interès turístic mitjançant la realitat augmentada. El **projecte** pretén capacitar els estudiants per a generar informació sobre el paisatge d'una destinació que hi aportí valor afegit des del punt de vista turístic, utilitzant la realitat augmentada aplicada a la tecnologia mòbil i aprofitant els valors patrimonials descrits a les unitats de paisatge dels catàlegs de paisatge de Catalunya.



Disponible la documentació Rome LE:NOTRE Landscape Forum 2013

El passat mes d'abril va tenir lloc a **Roma LE:NOTRE Landscape Forum 2013**, que va reunir unes 170 persones d'institucions tant de dins de la xarxa de LE:NOTRE com de fora, entre les quals hi havia l'Observatori del Paisatge de Catalunya. La trobada va consistir en conferències, taules rodones, excursions i tallers, que es van centrar en quatre temes: el creixement urbà i periurbà, el turisme sostenible, el patrimoni i la identitat, i la franja rural. La documentació està disponible al web de **LE:NOTRE**.



Premi Internacional Carlo Scarpa als Jardins 2013

L'hort-jardí Skrudur, ubicat a la regió nord-occidental d'Islanda, ha guanyat el Premi Internacional Carlo Scarpa als Jardins 2013 que promou la **Fondazione Benetton Studi Ricerche**. L'hort fou creat l'any 1909 com a part d'un projecte que pretenia millorar el benestar, l'educació i les relacions socials de la població local en una zona erma i amb unes condicions ambientals extremes molt propera al cercle polar àrtic. Després d'un període en el qual l'hort-jardí va restar abandonat, a les primeres dècades del segle XX es recuperà i ara es pot visitar de nou.



S'inicia un procés participatiu a la Vall de Camprodon per elaborar les directrius paisatgístiques

El passat i les directrius paisatgístiques

El passat dimecres 17 d'abril es va iniciar un procés participatiu per a abordar el desenvolupament de l'acció 9 de la **Carta del Paisatge de la Vall de Camprodon**: "Encarregar i difondre unes directrius paisatgístiques de bones pràctiques per al sector turístic de la Vall, l'abast de les quals es definirà conjuntament". El procés de participació expressa la voluntat de treballar, per al sector turístic de la Vall i des del mateix sector, al voltant del concepte de paisatge, de quines són les seves fortaleses i les seves debilitats, de com es pot posar en valor i de com es poden trobar unes directrius de bones pràctiques paisatgístiques i de millora de l'entorn, reals, assumibles i consensuades. S'ha creat un **blog** que recull tota la documentació del procés de participació.

**El Cornish Landscape Observatory llança un nou butlletí**

El Cornish Landscape Observatory (Observatori del Paisatge de Cornualla), constituït oficialment el febrer de 2013 però en actiu ja des del 2011, ha llançat el seu primer **butlletí informatiu**. El butlletí vol ser un espai de trobada en què els membres de l'organització comparteixin idees, recursos i projectes rellevants. El Cornish Landscape Observatory es va crear amb els objectius de compartir informació i debatre al voltant del paisatge i la cultura d'aquest comtat anglès, i d'unir grups, organitzacions i persones que tenen en comú aquest mateix interès. El projecte és una iniciativa del Centre Europeu de Recerca de Cornualles (CERES), que té el suport del Congrés de Poders Locals i Regionals del Consell d'Europa i de l'Observatori del Paisatge de Catalunya.

**LA TRIA DE L'OBSERVATORI****Historic Landscape characterisation in Ireland: Best practice guidance**

Guia de bones pràctiques en caracterització del paisatge històric elaborada per **The Heritage Council** (Irlanda).

PAISATGE DIGITAL**Paisatges culturals a la Reial Séquia de Montcada**

Projecte web 2.0 dedicat a la divulgació i la conservació del paisatge cultural de l'Horta de València, de la seva comunitat de regants i de tot allò relacionat amb els diferents paisatges culturals que han ocupat i ocupen aquest territori, a través d'una mirada complexa i transdisciplinària.

PUBLICACIONS D'INTERÈS**Itinerari culturali del consiglio d'Europa tra ricerca di identità e progetto di paesaggio**

Berti, Eleonora. Firenze: Firenze University Press, 2012. (Strumenti per la didattica e la ricerca). ISBN: 978-88-6655-139-3.

L'estudi desenvolupat per Eleonora Berti a la seva tesi doctoral analitza el projecte del Consell d'Europa sobre els itineraris culturals europeus creats el 1987. L'autora estableix una metodologia per introduir el paisatge en

aquests itineraris i per tenir-lo en compte.



Acqua! Luoghi, paesaggi, territori

Ercolini, Michele. Roma: Aracne Editrice, 2012. ISBN: 978-88-548-4590-9.

Les diverses contribucions recollides en aquest llibre per Michele Ercolini tracten sobre la complexitat de l'aigua com a fenomen d'importància mundial. Els autors volen donar resposta a com es poden gestionar els recursos hídrics per tal que estiguin disponibles en la quantitat i la qualitat adequades.



Els carrers del territori. 150 anys de carreteres locals

Navas, Teresa (dir.). Barcelona: Diputació de Barcelona, 2012. ISBN: 978-84-9803-503-2.

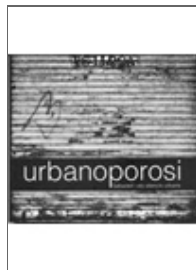
Catàleg de l'exposició homònima que mostra el balanç d'una trajectòria de gestió de la mobilitat local, des del bagatge de les primeres activitats durant la Renaixença fins al model actual de contínua modernització. Alhora és una eina carregada de propostes de futur que suposen una aposta clara pel desenvolupament del territori.

Jorge Yeregui

Yeregui, Jorge. [Córdoba]: Servicio de Publicaciones de la Universidad de Córdoba, 2013. ISBN: 978-84-9927-128-6.



Recull de bona part de l'obra fotogràfica de l'autor, guanyador de l'últim Premi Internacional de Fotografia Contemporània Pilar Citoler. Arquitecte de formació, planteja amb el seu treball una reflexió sobre les maneres en què l'ésser humà intervé en l'entorn i el paisatge.



Urbanoporosi. Sabadell i els silencis urbans

Lladó, Bernat; Serracant, Maties; Tiana, Berta. Sabadell: Col·lectiu (Sa)badall, 2013. ISBN: 978-84-616-3930-4.

Primer treball del col·lectiu (Sa)badall, que pretén ser una contribució a la nova cultura urbana que s'obre pas a la ciutat d'avui. El col·lectiu vol fomentar una nova mirada sobre la ciutat, més atenta i crítica, per tal d'evidenciar un fenomen que sovint passa desapercebut. Posar-ho en relleu és el primer pas per capgirar la situació.



El paisatge periurbà a la Mediterrània occidental durant la protohistòria i l'antiguitat

Belarte, Maria Carme; Plana, Rosa (eds.). Tarragona: Institut Català d'Arqueologia Clàssica, 2012. (Documenta; 26). ISBN: 978-84-939033-9-8.

Recull dels treballs realitzats els darrers anys sobre els espais periurbans de les grans aglomeracions de la Mediterrània occidental. L'estudi de l'espai periurbà aporta informació fonamental sobre l'estructura i el sistema de

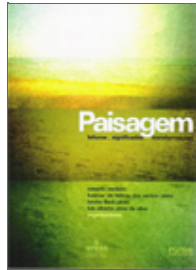
informació fonamental sobre l'estructura i el sistema de funcionament de les aglomeracions de la protohistòria recent i de l'antiguitat.



L'aigua patrimoni de la Catalunya seca: passat i present en l'entorn de Torrebesses

Aldomà, Ignasi (coord.). Torrebesses: l'Ajuntament; Lleida: Pagès Editors, 2013. ISBN: 978-84-9975-350-8.

Estudi que repassa la importància que els territoris de secà han tingut històricament. A través dels temps els secans han desenvolupat estratègies d'aprofitament de l'aigua que són visibles encara en l'extraordinari patrimoni hídric existent.



Paisagem: leituras, significados, transformações

Verdum, Roberto; [et al.] (coord.). Porto Alegre: Editora da UFRGS, 2012. ISBN: 978-85-386-0183-8.

Per comprendre el paisatge, els seus significats i els seus canvis cal estudiar la història de la interacció entre l'home i la natura i ser capaç d'entendre aquests canvis com a construccions socials i de coproducció. Aquest és l'esforç dut a terme pels autors d'aquest llibre, on a més suggereixen vies d'estudi i metodologies d'investigació sobre el paisatge.

Les publicacions es poden consultar al **centre de documentació** de l'Observatori del Paisatge.

L'AGENDA

» **Actes de juliol a setembre**

EL PAISATGE A LA PREMSA

» **Recull actualitzat de notícies**



Nota: Aquest butlletí és una iniciativa de l'Observatori del Paisatge. Si desitgeu subscriure-us-hi i rebre'l per correu electrònic **premeu aquí**.

© 2013 Observatori del Paisatge / Hospici, 8 - 17800 OLOT - Tel: +34 972 27 35 64
<http://www.catpaisatge.net> / observatori@catpaisatge.net

[Home](#)

[Español](#)

[Catalan](#)

[English](#)

[Sitemap](#)

[Cataleg](#)

[Butlletí](#)