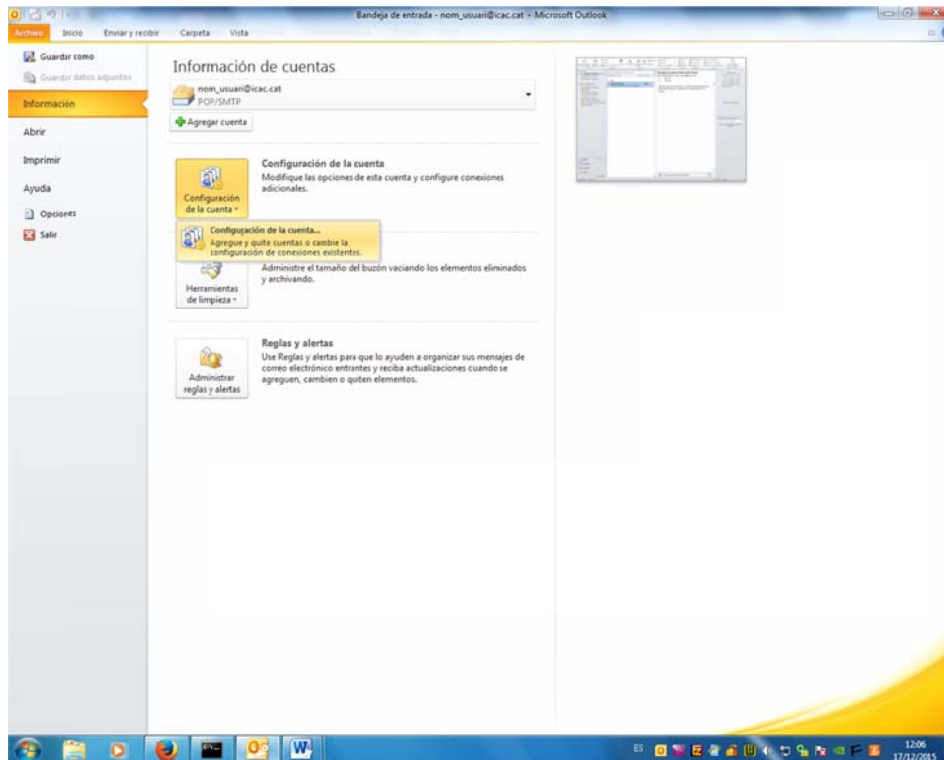
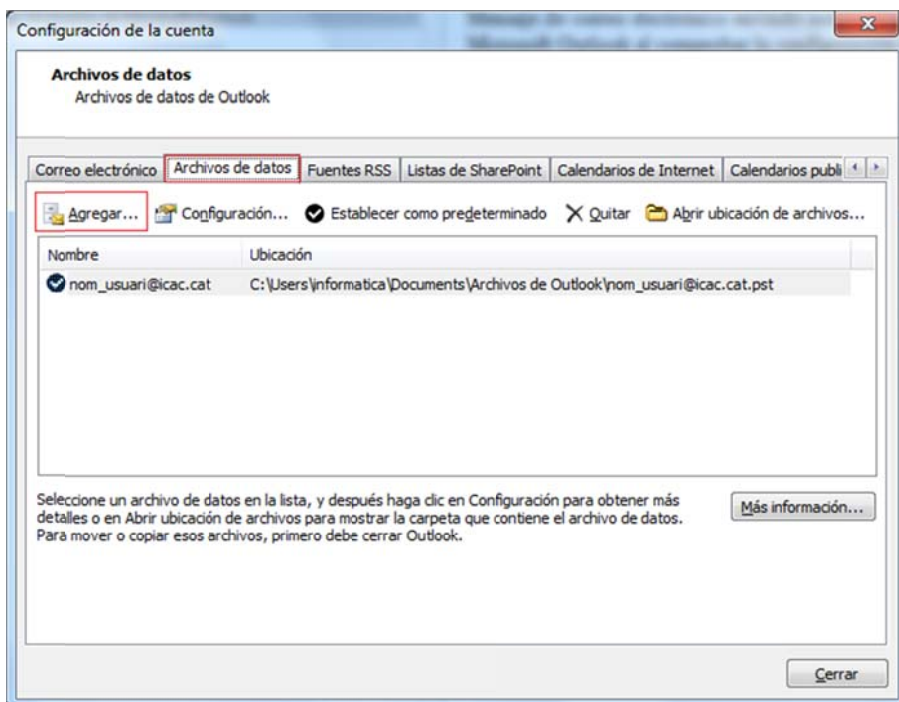


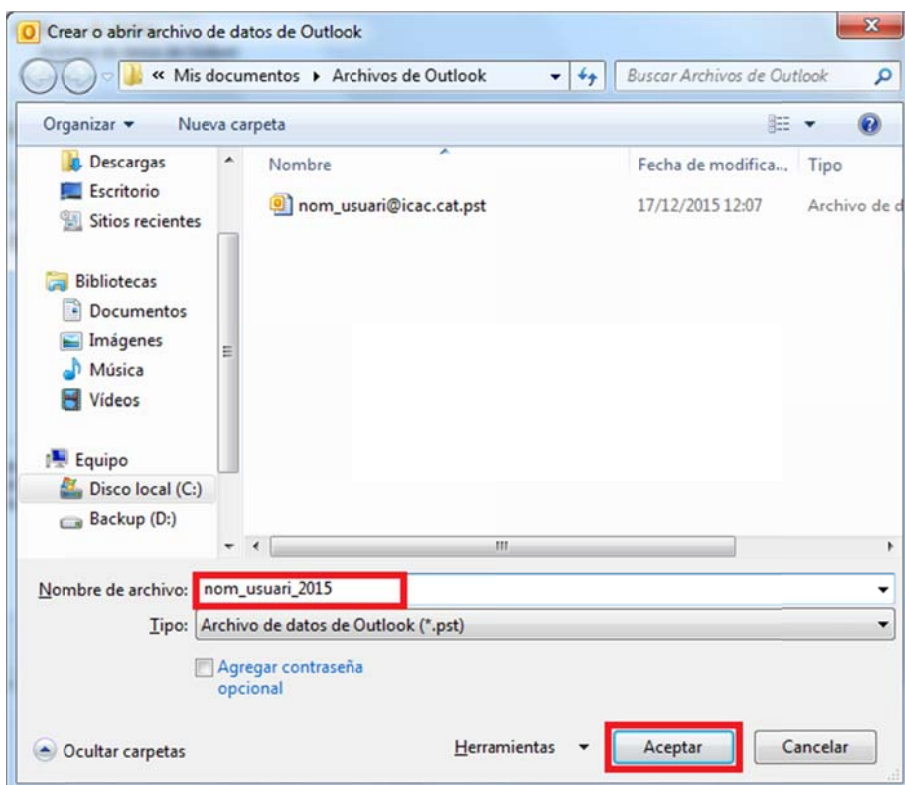
Crearem un nou fitxer de dades Outlook per desplaçar els missatges que desitgem.
Menú: Arxiu. Configuració del compte.



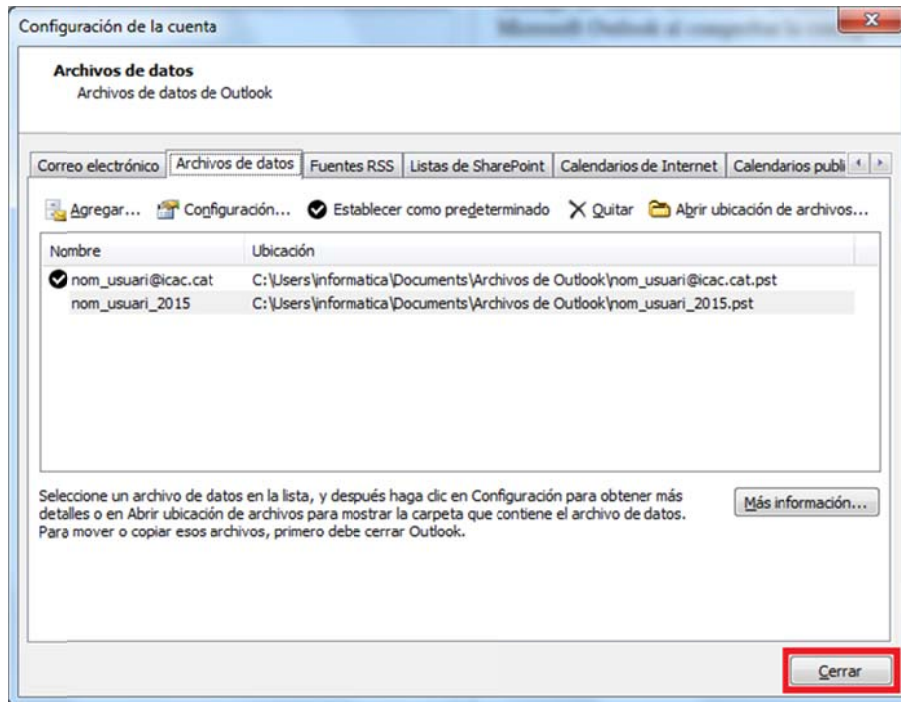
Clicarem a la pestanya: Arxiu de dades, botó Afegir.



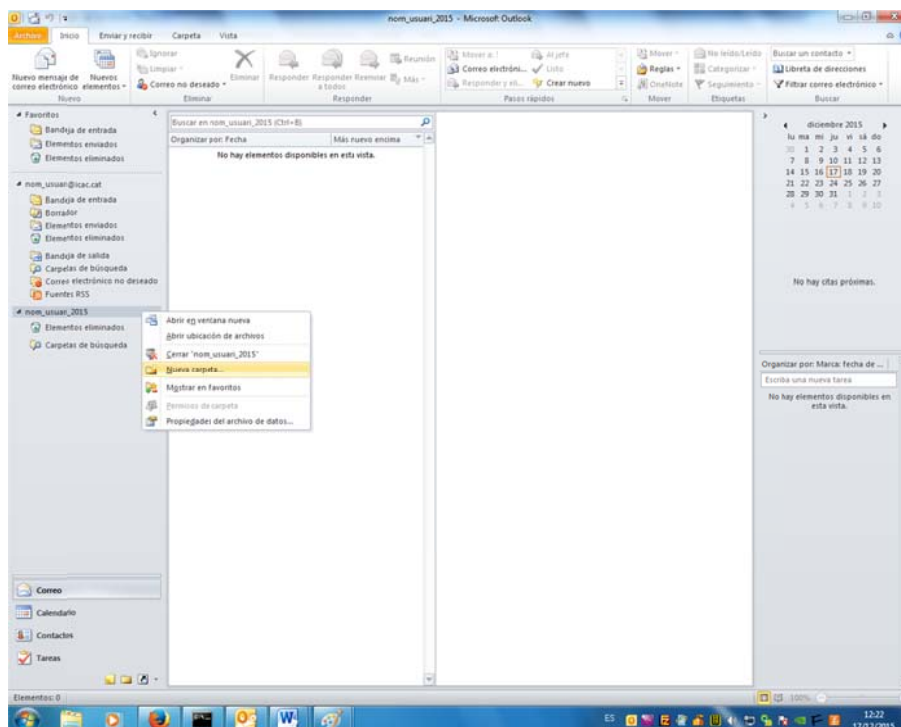
Cal escriure un nom al nou fitxer.



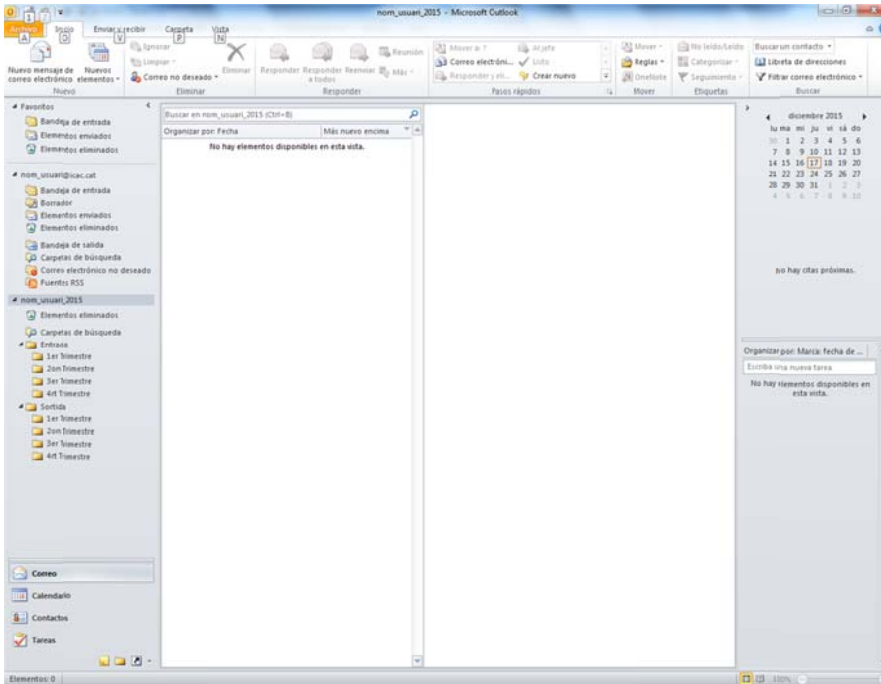
Quedarà així, i podrem tancar aquesta finestra.



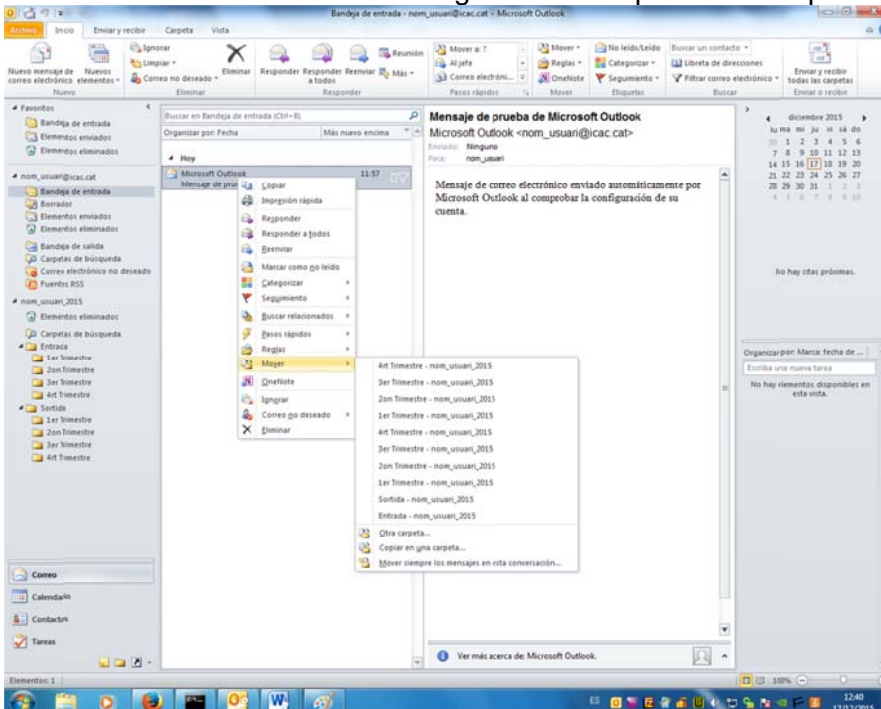
Ara cal crear al nou fitxer, tantes carpetes com vulguem. Les principals podrien ser la carpeta dels missatges d'entrada i sortida, pels missatges que hem enviat nosaltres.



Si creem un fitxer per any, i ho dividim per trimestres, ens quedarà més o menys així.



Ara només cal moure els missatges a les carpetes corresponents.



Cal recordar, que els missatges rebuts son a la Safata d'entrada, els que nosaltres hem enviat son a la Safata d'enviats.