

TESI DOCTORAL

**POBLAMENT, ESPAIS DE TRÀNSIT I MOBILITAT A LA TERRA ALTA DURANT EL PRIMER MIL·LENNI ANE**

Marc Prades Painous

**Paraules Clau**

Arqueologia del paisatge, protohistòria, arqueo-morfologia del paisatge viari, vies de comunicació.

**Idea central, aportacions i metodologia**

A través d'una perspectiva diacrònica i integrant, emprant una metodologia de base arqueològica territorial i paisatgística, s'estudia la xarxa viària històrica a la zona de l'actual comarca de la Terra Alta (Tarragona) en contrast amb el poblament protohistòric de la regió.

Durant el procés, s'analitza quins són els corredors naturals i camins tradicionals que es mantenen sobre espais de trànsit de possible origen antic, quina morfologia adopten i quines coincidències s'observen amb relació als contextos arqueo-espacials del registre arqueològic corresponent al primer mil·lenni ANE.

A partir dels resultats, s'elaboren un seguit d'hipòtesis que busquen identificar quins eren els possibles conductes translacius emprats per les comunitats humanes del primer mil·lenni ANE en dita regió. Al mateix temps, pretenem comprendre i explicar quines eres les estratègies de desplaçament i l'impacte que l'accés a la mobilitat va poder exercir vers els patrons d'assentament protohistòrics per, finalment, efectuar una lectura històrica.

**Resum**

Com succeeix amb altres indrets, les comarques del curs inferior de l'Ebre, el Matarranya i, en especial, la Terra Alta, compten encara amb moltes deficiències pel que fa a la recerca arqueologia focalitzada en l'estudi de la protohistòria i l'antiguitat, per bé que aquesta ha experimentat un enorme salt qualitatiu i quantitatiu en els darrers trenta anys. Amb el treball que aquí presentem, i sota la intenció d'obrir pas a noves línies d'investigació al territori, pretenem abordar un seguit de qüestions que fins ara havien estat tractades de forma superficial o perifèrica, i per tant, desproveïdes del rigor que mereixen.

És el nostre propòsit, per tant, desenvolupar un assaig on, per primera vegada en aquesta regió, s'examinin les vies comunicatives i els espais de trànsit potencials a la protohistòria i l'antiguitat mitjançant l'anàlisi comparada de dades de múltiple procedència:

arqueològiques, històriques, cartogràfiques, geogràfiques, etnogràfiques, toponímiques i arqueo-morfològiques.

La confluència de tots aquests elements ens pot ajudar a discernir les estratègies de mobilitat i els conductes de circulació emprats en aquesta zona durant el primer mil·lenni ANE, alhora que millorar la comprensió d'alguns patrons d'assentament que, fins ara, esdevenien de difícil explicació. Per assolir els objectius, doncs, hem considerat clau estudiar la interrelació existent entre els vestigis arqueològics coneguts a la Terra Alta i la xarxa de camins històrics documentats entre els rius Ebre i Matarranya des d'una òptica diacrònica i arqueo-paisatgística.

La metodologia emprada ha consistit, primerament, en un recerca bibliogràfica destinada no únicament a perfilar l'estat de la qüestió, sinó a recopilar totes les dades arqueològiques i històriques necessàries per l'elaboració d'aquest treball. Les dades arqueològiques, en ocasions, han estat complementades a través d'un treball de camp basat en la verificació sobre el terreny de les evidències superficials, la qual cosa ens ha permès obtenir noves informacions. Tota la informació de caire arqueo-territorial s'ha gestionat mitjançant la creació d'una bases de dades Access i software SIG. Els posteriors anàlisis sobre xarxes de camins històrics s'han perpetrat a partir de l'estudi de fonts escrites d'origen clàssic i medieval, la cartografia històrica (especialment els mapes elaborats entre el segle XVIII i inicis del XX) i l'escrutini de la toponímia. Tot plegat, finalment, ha estat contrastat amb anàlisis de caire arqueo-morfològic i amb els patrons d'assentament protohistòrics.

Com a resultats, hem identificat alguns dels principals eixos potencialment transitats durant el primer mil·lenni ANE, i com l'accés a la mobilitat ha influït, sovint, en els patrons d'assentament protohistòrics i d'època romana. Per tal de desxifrar alguns elements clau en l'organització territorial durant la protohistòria i l'antiguitat, doncs, creiem que és important percebre l'evolució històrica del territori en qüestió, la qual podem conèixer de la mà de les fonts escrites i l'arqueologia territorial "clàssica", però també a través de la identificació i interpretació d'antics elements que romanen fossilitzats en el paisatge actual. En aquest sentit, volem posar en relleu que realitzar una lectura regressiva del paisatge viari ajuda a comprendre que existeixen constants pel que fa a les estratègies translatives, que l'accés a la mobilitat condiona els patrons d'assentaments i, finalment, actua sobre la distribució poblacional d'una regió.

Considerem, per altra banda, que el model d'estudi que hem desenvolupat pot ser aplicat en qualsevol espai on la urbanització massiva ha tingut un impacte reduït en la modificació del paisatge preindustrial. Així, sostenim que existeixen útils possibilitats d'anàlisi arqueo-territorial a patir d'una proposta metodològica basada en la realització d'una lectura etnogràfica del desplaçament, que busca contrastar quin és el grau de coincidència entre les pautes de mobilitat tradicionals d'un territori i l'agencament del poblament antic des d'una perspectiva diacrònica.

# Imatges d'exemple



Figura 1: Mostra d'alguns dels mapes històrics analitzats. Cartografia del segle XVIII. Font: ICGC.



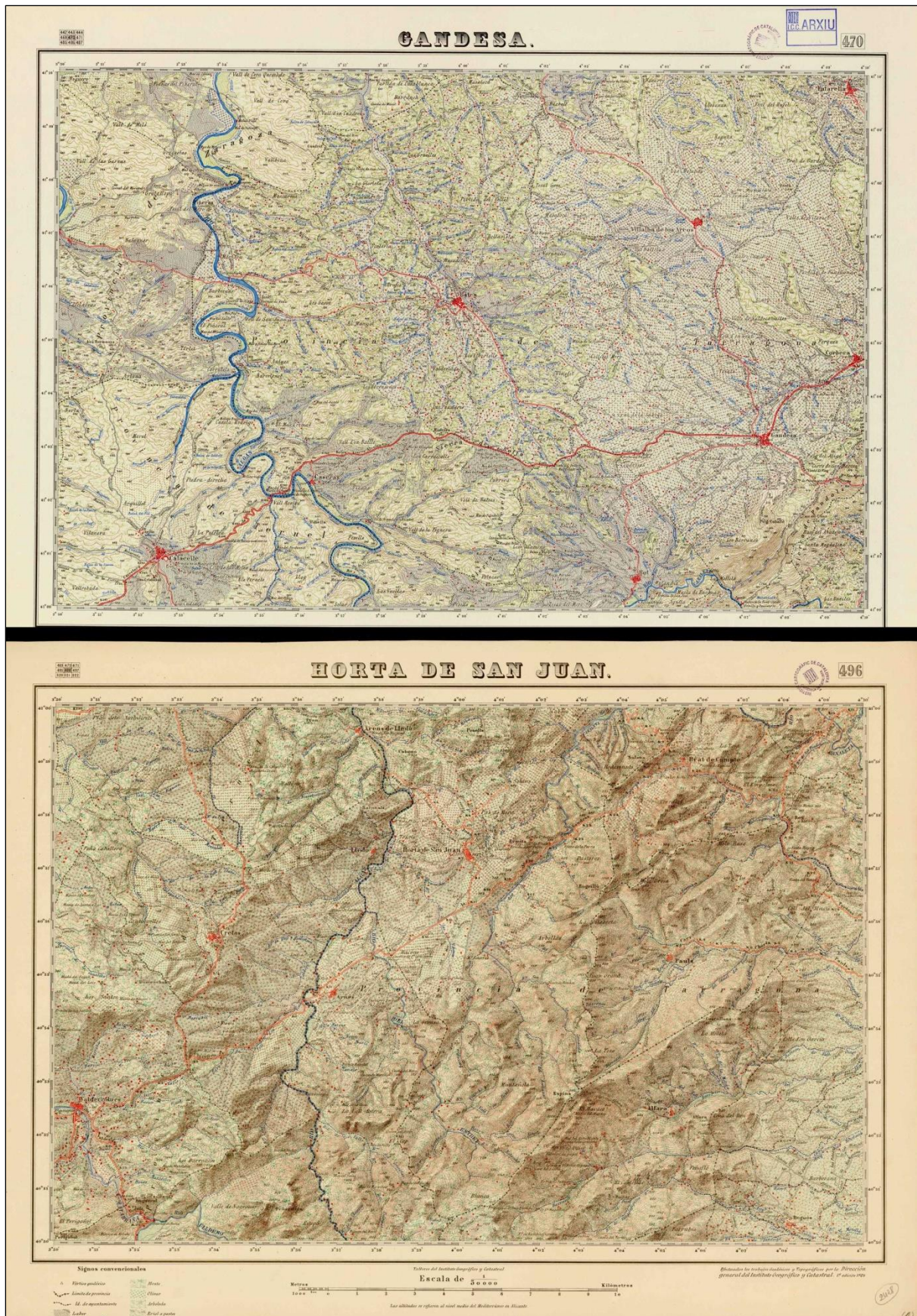


Figura 2: Mostra d'alguns dels mapes històrics analitzats. Cartografia militar de 1926. Font: ICGC.



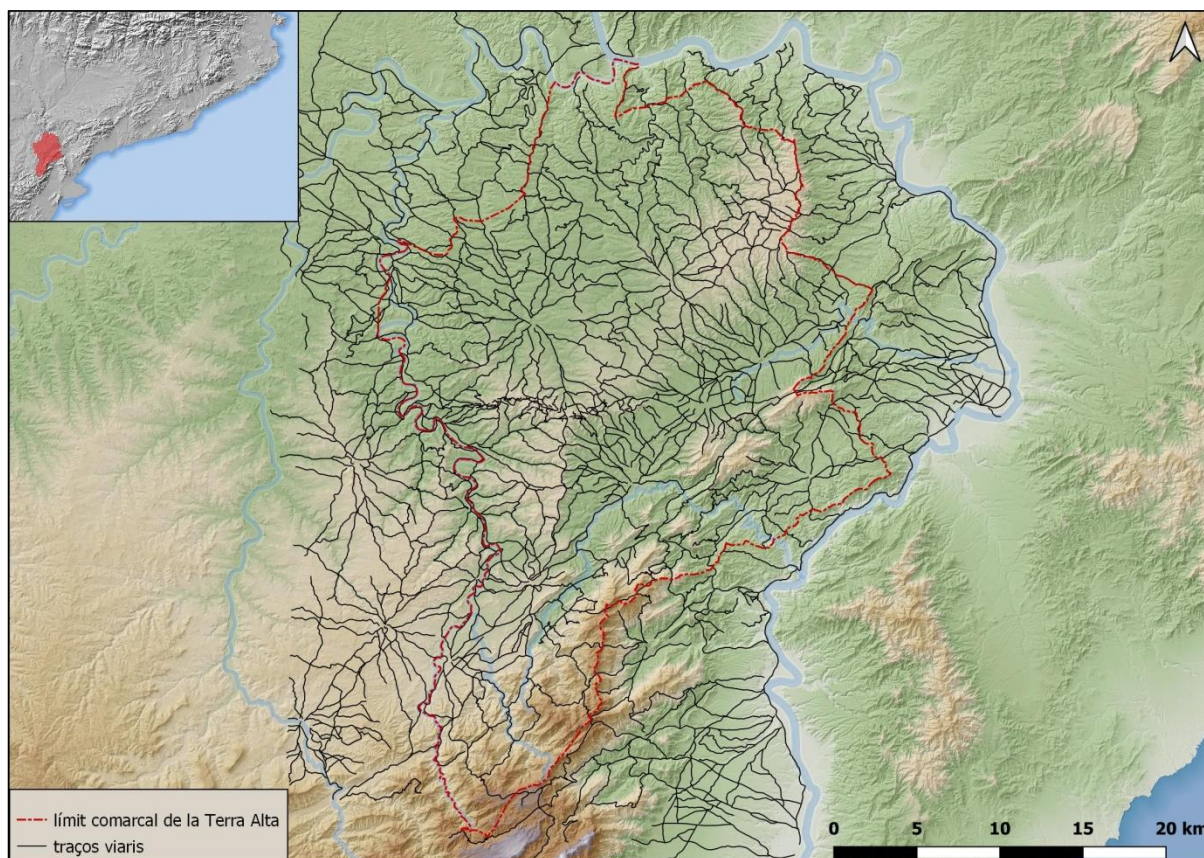


Figura 2: Georeferenciació i digitalització vectorial de la xarxa viària històrica a la Terra Alta a través de software GIS. Font: Prades, 2021.



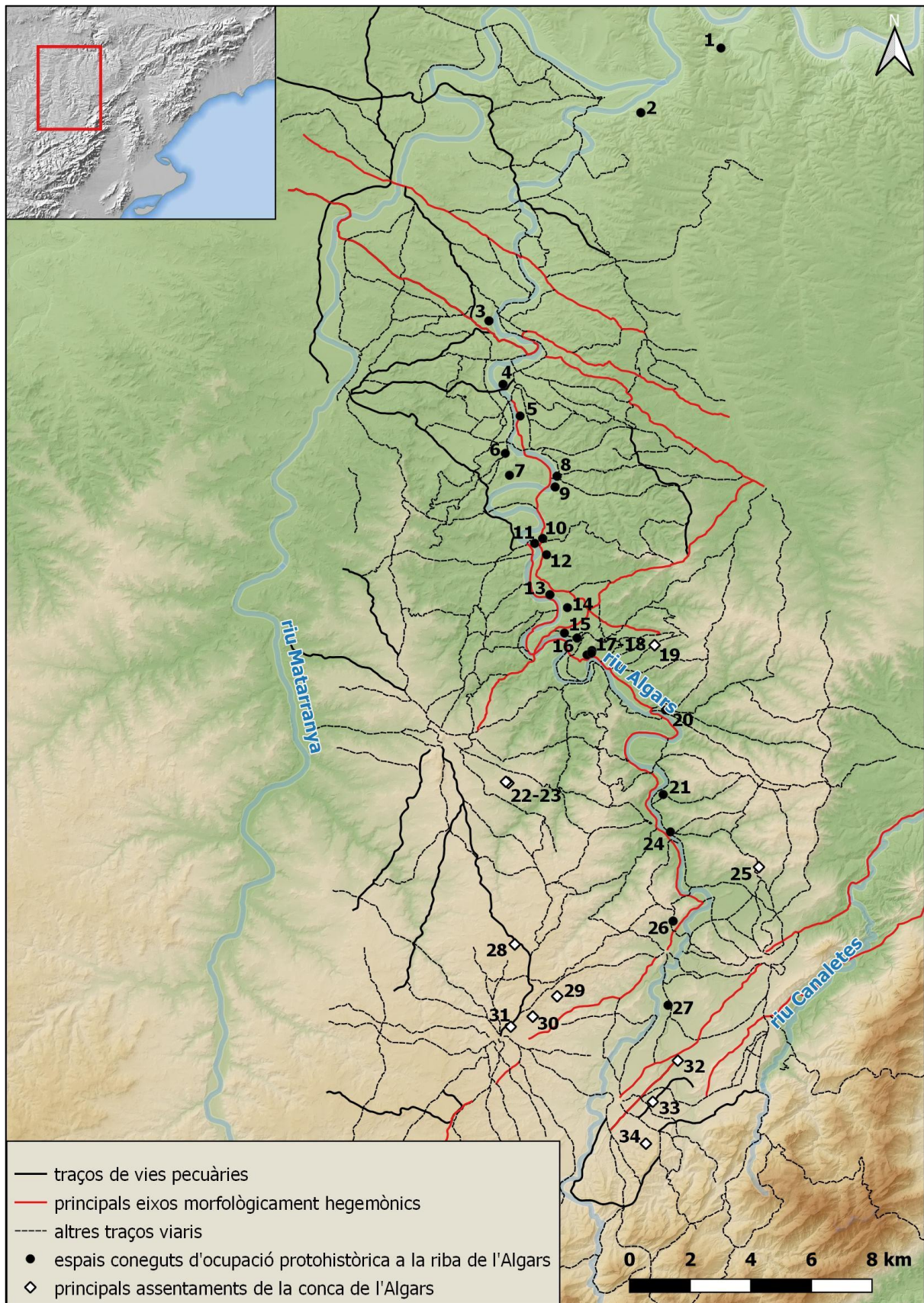


Figura 3: Exemple d'un dels casos d'anàlisi arqueo-morfològica dels traços viaris històrics amb relació als contextos espacials del registre arqueològic corresponent al primer mil·lenni ANE. Fonts: Prades, 2021.