

XI REUNIÓN DE ESCULTURA ROMANA EN HISPANIA

Pamplona y Santa Criz de Eslava (Navarra)
Los Bañales de Uncastillo (Zaragoza)

DEL 17 AL 19 DE OCTUBRE DE 2024

MÁRMOLES ESCULTÓRICOS EN LAS CIUDADES ROMANAS DEL TERRITORIO VASCÓN

MARIE-CLAIRE SAVIN (ICAC/UAB – GRUPO ARPA)

PILAR LAPUENTE MERCADAL (UNIZAR/ICAC – GRUPO ARPA)

ISABEL RODÀ DE LLANZA (UAB/ICAC – GRUPO ARPA)



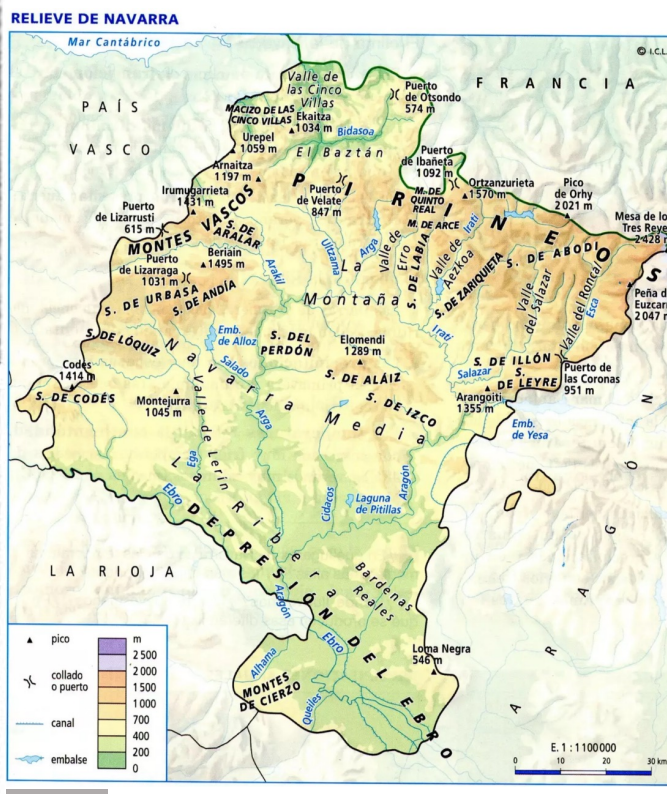


Estatuto jurídico – tipología

- Colonia
- ◆ Municipium
- Ciuitas stipendiaria (municipium) Latinum post-Flavios)
- ▲ Ciuitas foederata
- ★ Mansio en la vía

Fuente – Reducción

- ANDELO Citada en Plinio y Ptolomeo
- ILVBERI Citada en Plinio
- BITVRIS Citada en Ptolomeo
- Alantone Citada en los Itineraria
- ANDELO Localización confirmada
- NEMANTVRISTA? Localización probable
- (ERGAVIA) Localización incierta



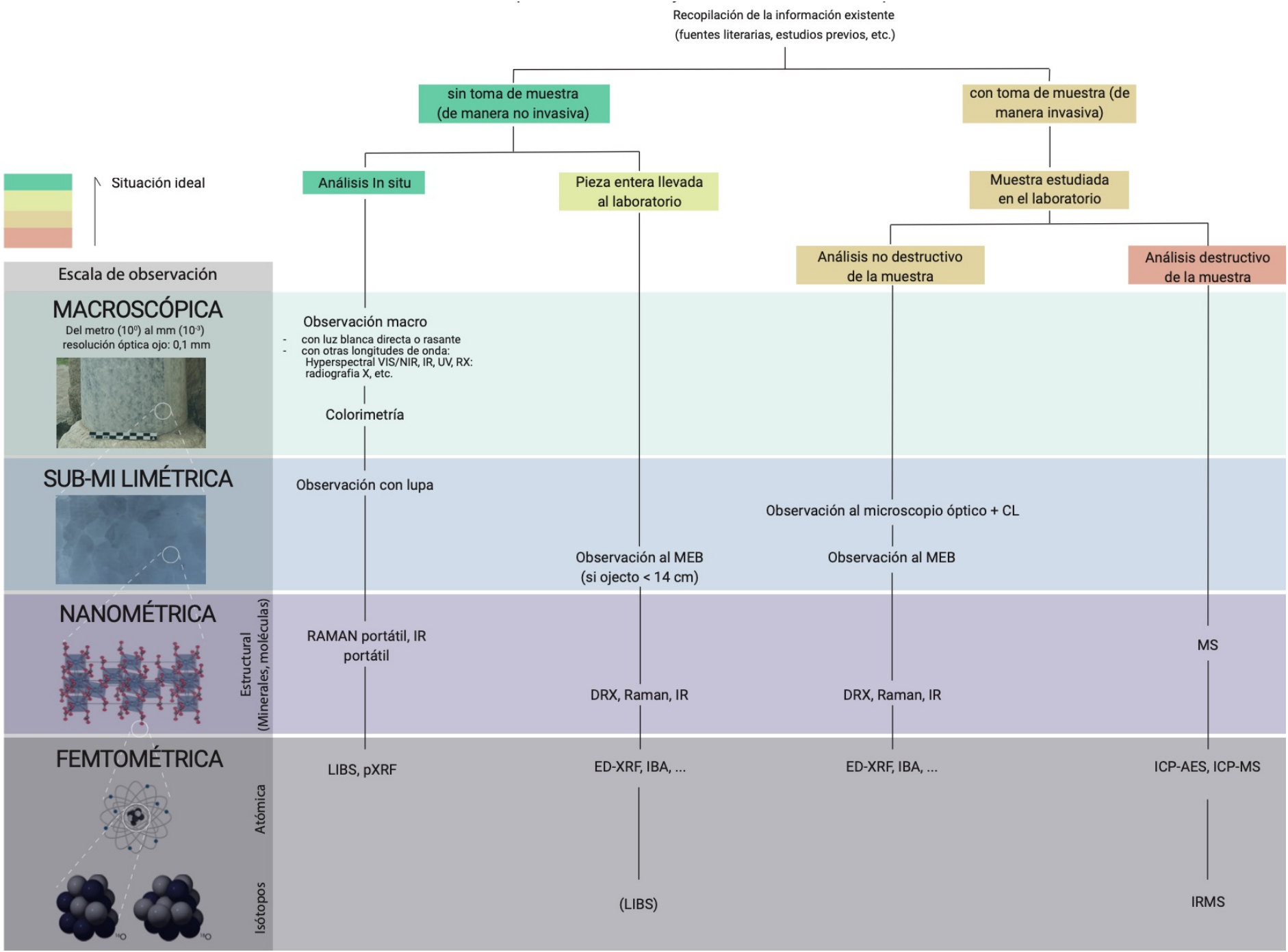
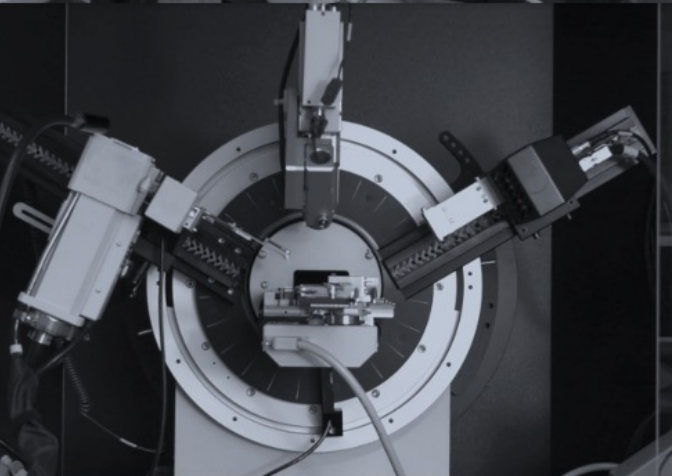


METODOLOGÍA



METODOLOGÍA

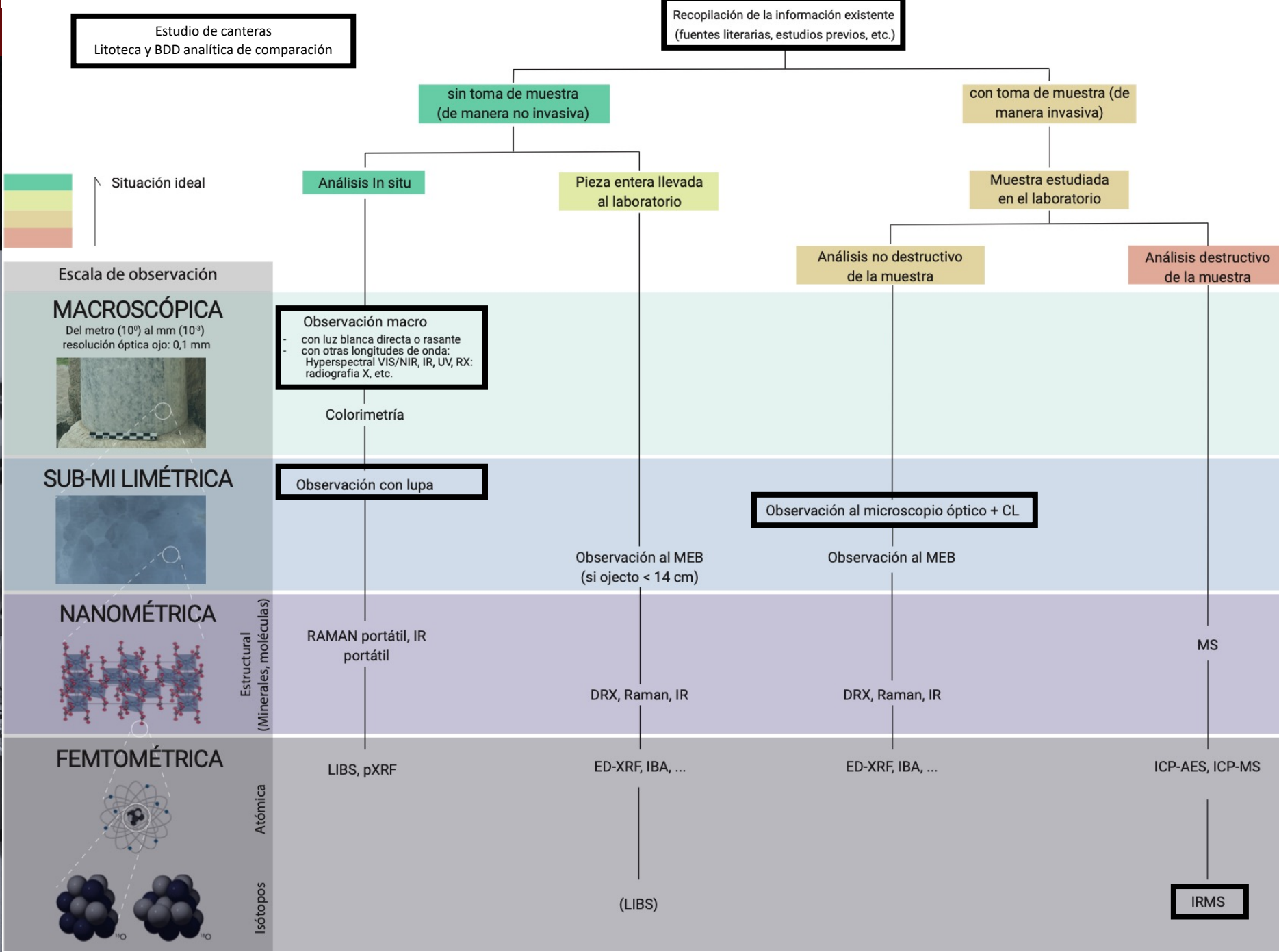
Protocolo de estudio y análisis de los bienes del patrimonio cultural





METODOLOGIA

Estudios de procedencia de los mármoles



CORPUS ARQUEOLÓGICO

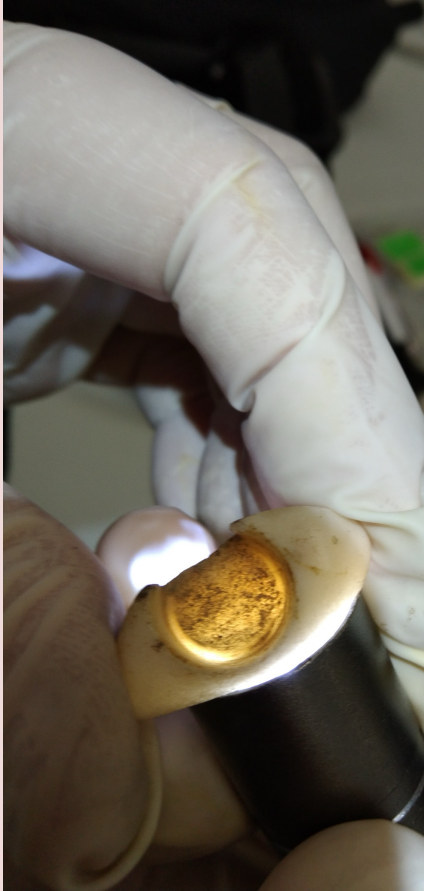
OBS. MACROSCÓPICA ≈ 60 PIEZAS



Artemis de Sangüesa
(foto: M.-C. Savin)



Ojo derecho
(foto: M.-C. Savin)



ANALIZADAS = 34 (6 EN 2011 + 28 EN 2022)

FÓRUM DE SANTA CRIZ
7 piezas

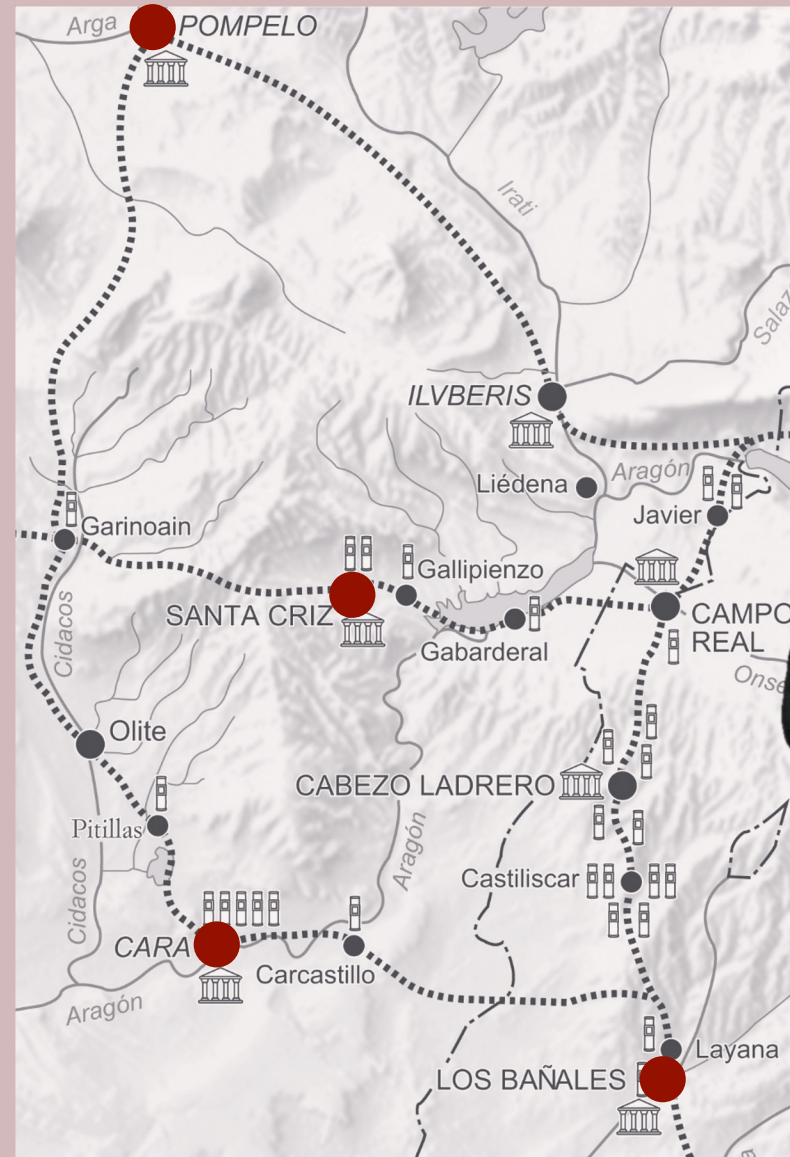


Togatus
(foto: L. Romero)

SANTA CARA
(CARA)
1 pieza



Augusto divinizado
(foto: L. Romero)



PAMPLONA
(POMPELO)
2 piezas

FÓRUM DE LOS
BAÑALES
(TARRACA?)
24 piezas

Representación femenina vestida
(foto: L. Romero Novella)



Thoracatus de Domiciano
(foto: L. Romero Novella)

AFLORAMIENTOS MARMÓREOS POTENCIALES

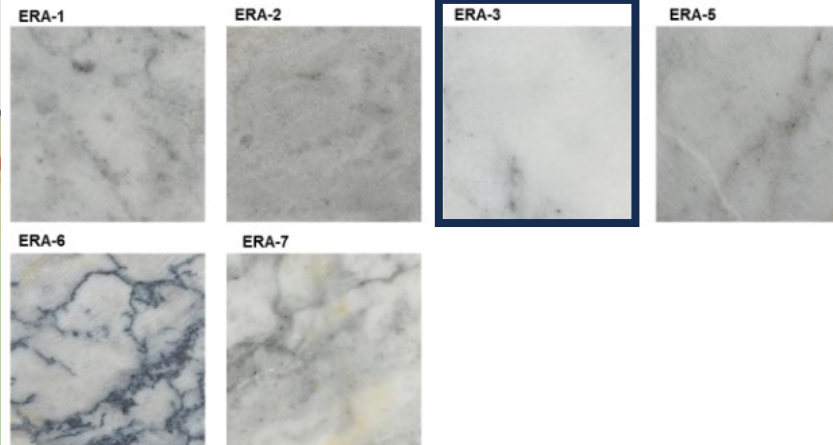


EL MÁRMOL VASCÓN DE BAZTÁN (ERASUN Y ALMANDOZ)

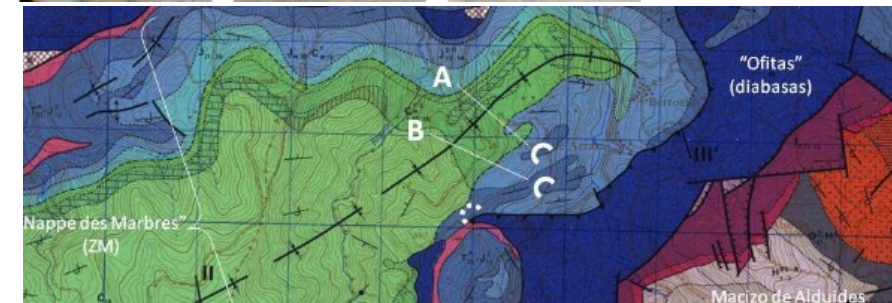
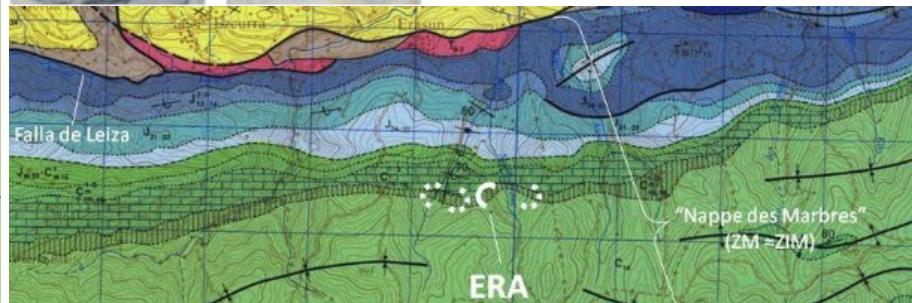
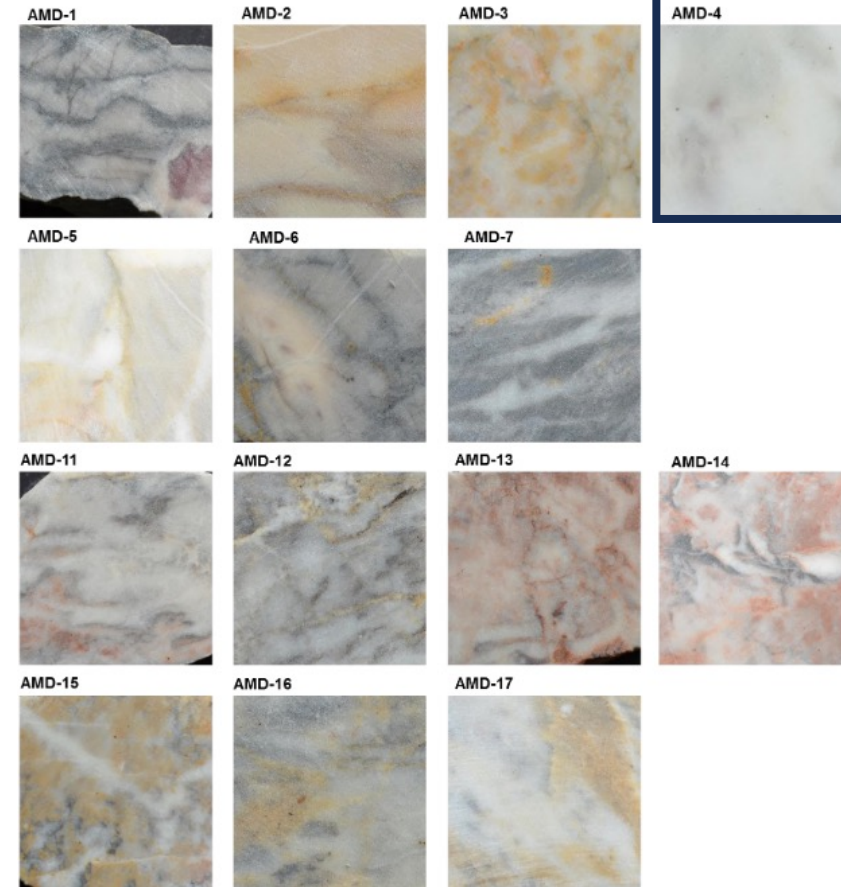


- Estudiados por H. Royo (tesis inédita 2016)
- macroscópicamente no compatibles en general con el registro estatuario
- Uso en placas documentado en Arcaya (Martínez-Torrez *et al.* 2012)

Erasun



Almandoz



EL ESTATUARIO DE LOUVIE-SOUBIRON



Siglo XVII Virgen y niño de Pierre Casassus
Notre-Dame de Bétharram,
© Foto PnP

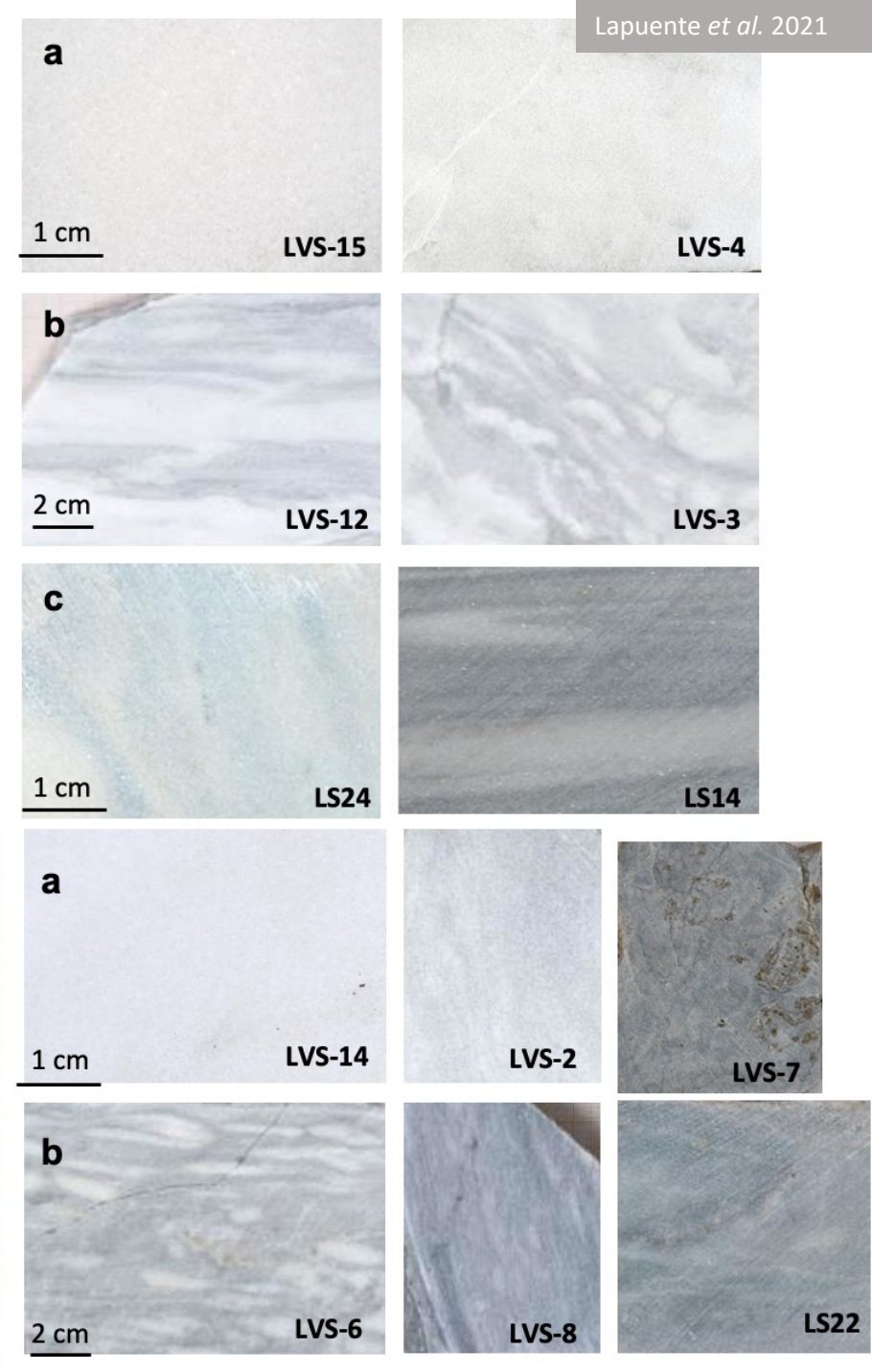


1834 Lucius Quinctius Cincinnatus
de Denis Foyatier
Paris, jardín de las Tullerías
© Foto Hyppolyte Blancard C. 1890

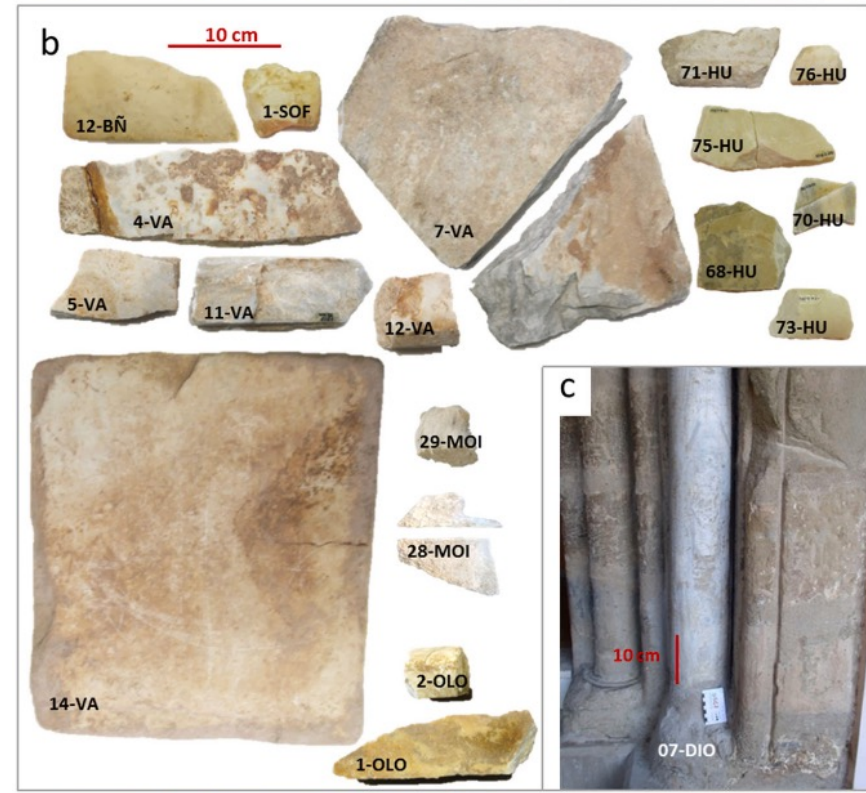
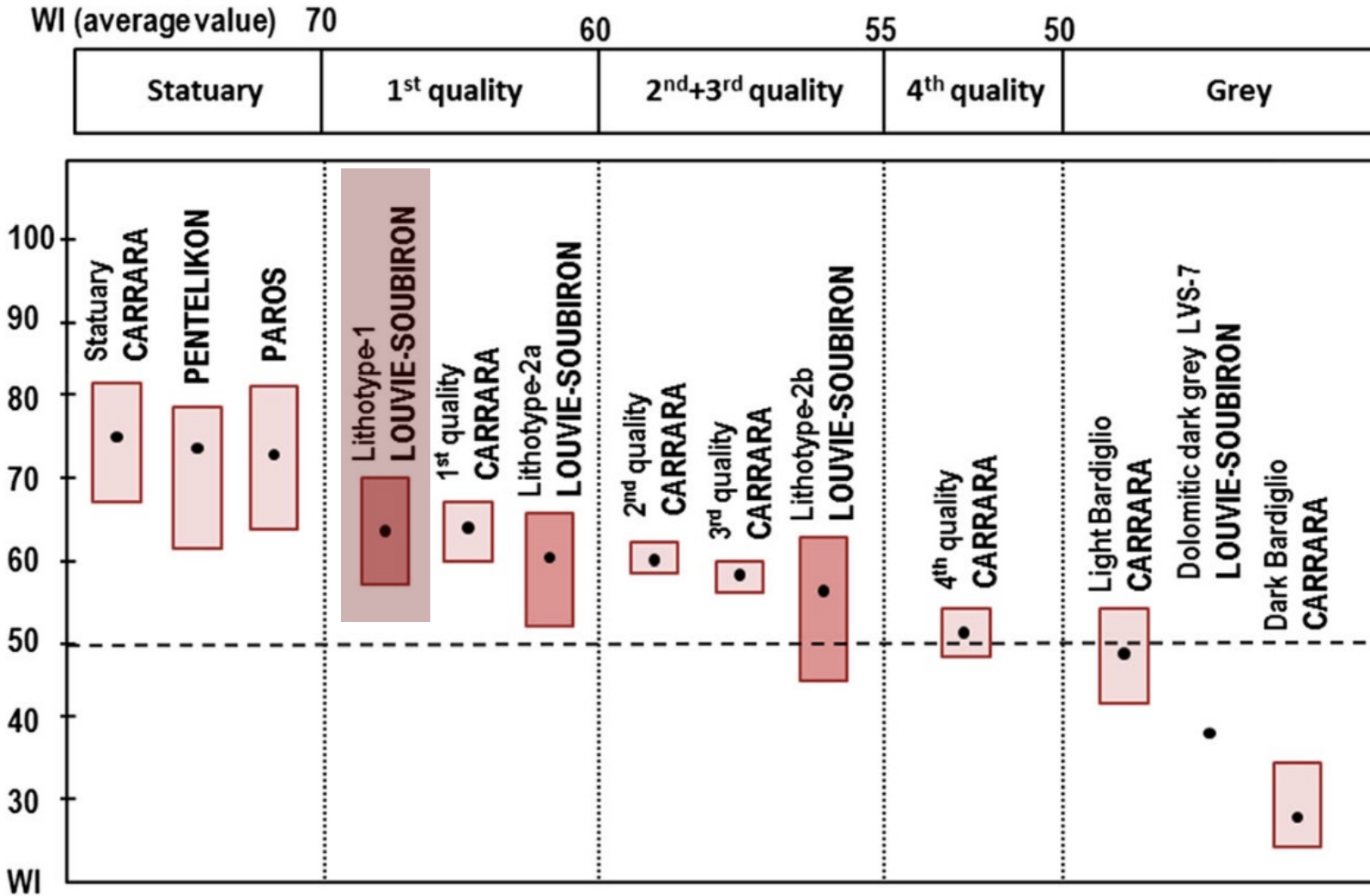
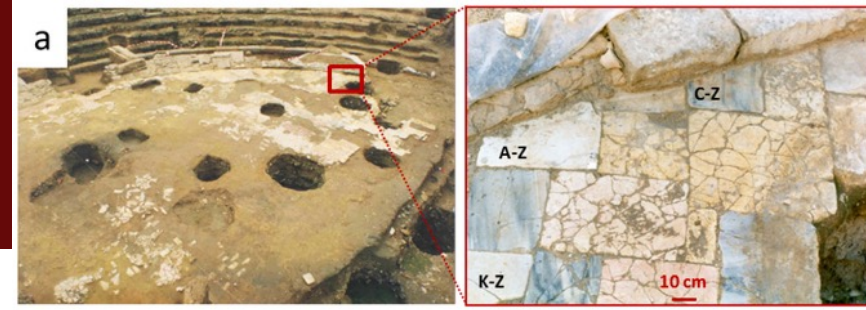


1842 Henry IV de Nicolas-Bernard Raggi
Pau, place royale
© Foto 2023 durante la restauración de la estatua
La République des Pyrénées

Louvie-Soubiron

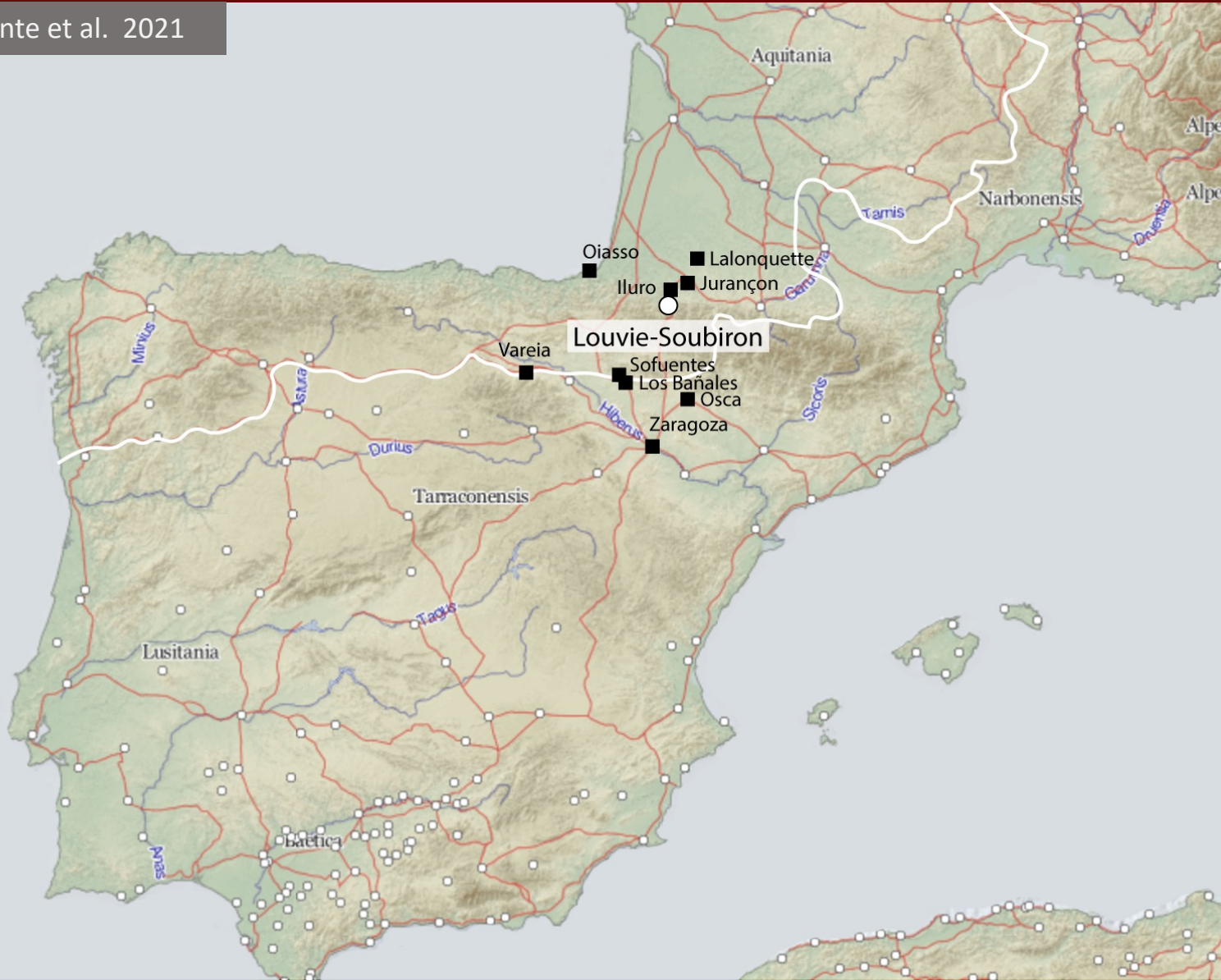


EL MÁRMOL DE LOUVIE-SOUBIRON



EL MÁRMOL DE LOUVIE-SOUBIRON

Lapuente et al. 2021



LAS TERMAS PÚBLICAS DE OIASSO (IRUN, GIPUZKOA)



GIPUZKOA



Figura 1. Plano de localización y emplazamiento de las termas de *Oiasso* (Irun, Gipuzkoa) (dibujo: Urteaga 2020)

EL MÁRMOL DE ST-PÉ DE BIGORRE



Saint-Pé-de-Bigorre

SP-1a



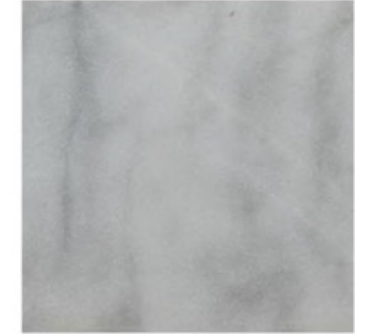
SP-1b



SP-2



SP-3



SP-5

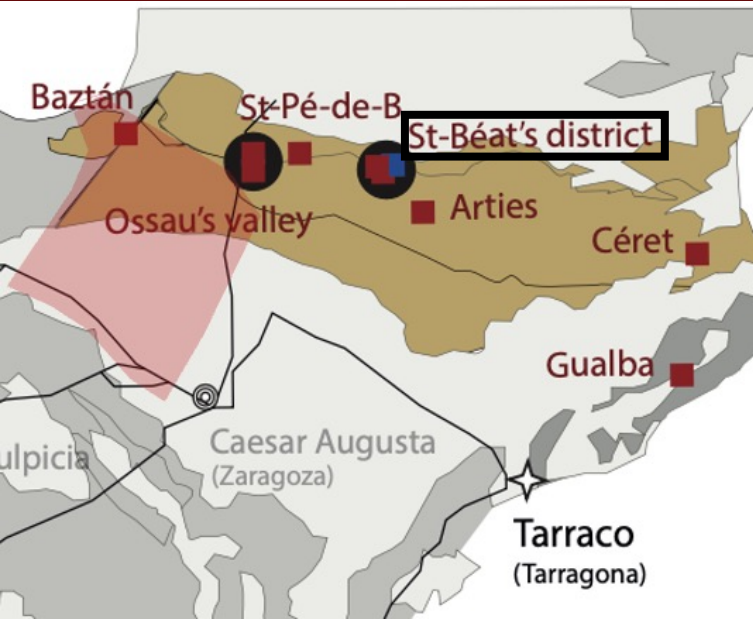


SP-7

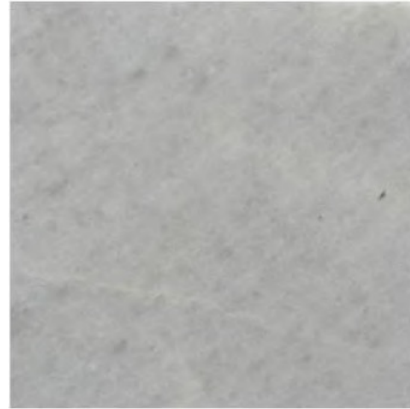


Imágenes: Royo 2016

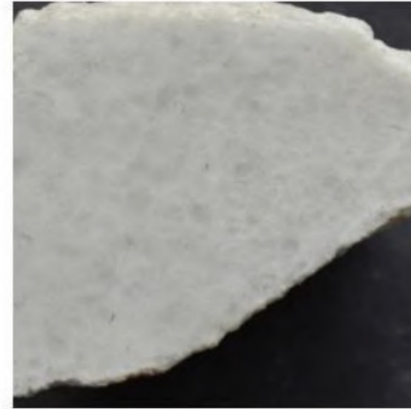
EL MÁRMOL DEL SECTOR DE SAINT-BÉAT



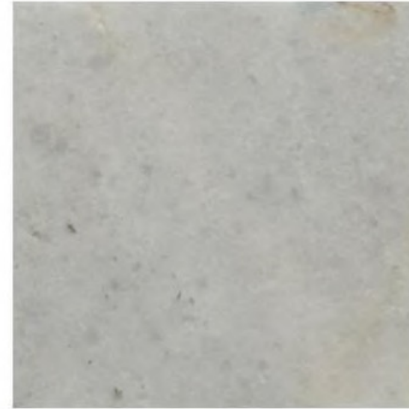
CM-STB-21



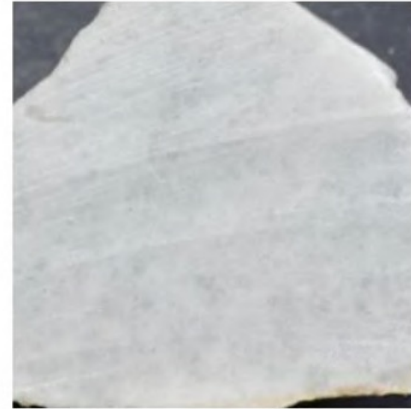
CM-STB-23



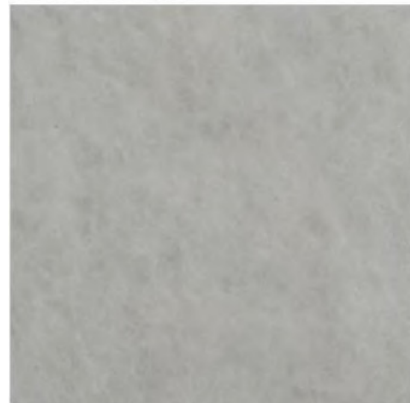
CN-STB-24



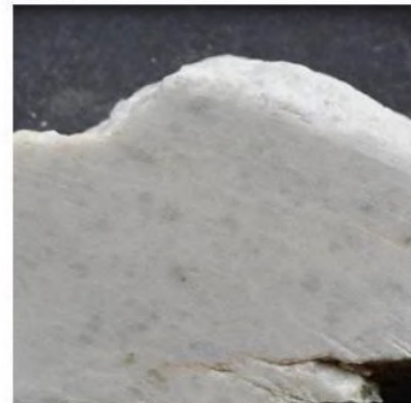
CM-STB-81



CM-STB-82



CM-STB-84



CM-STB-85



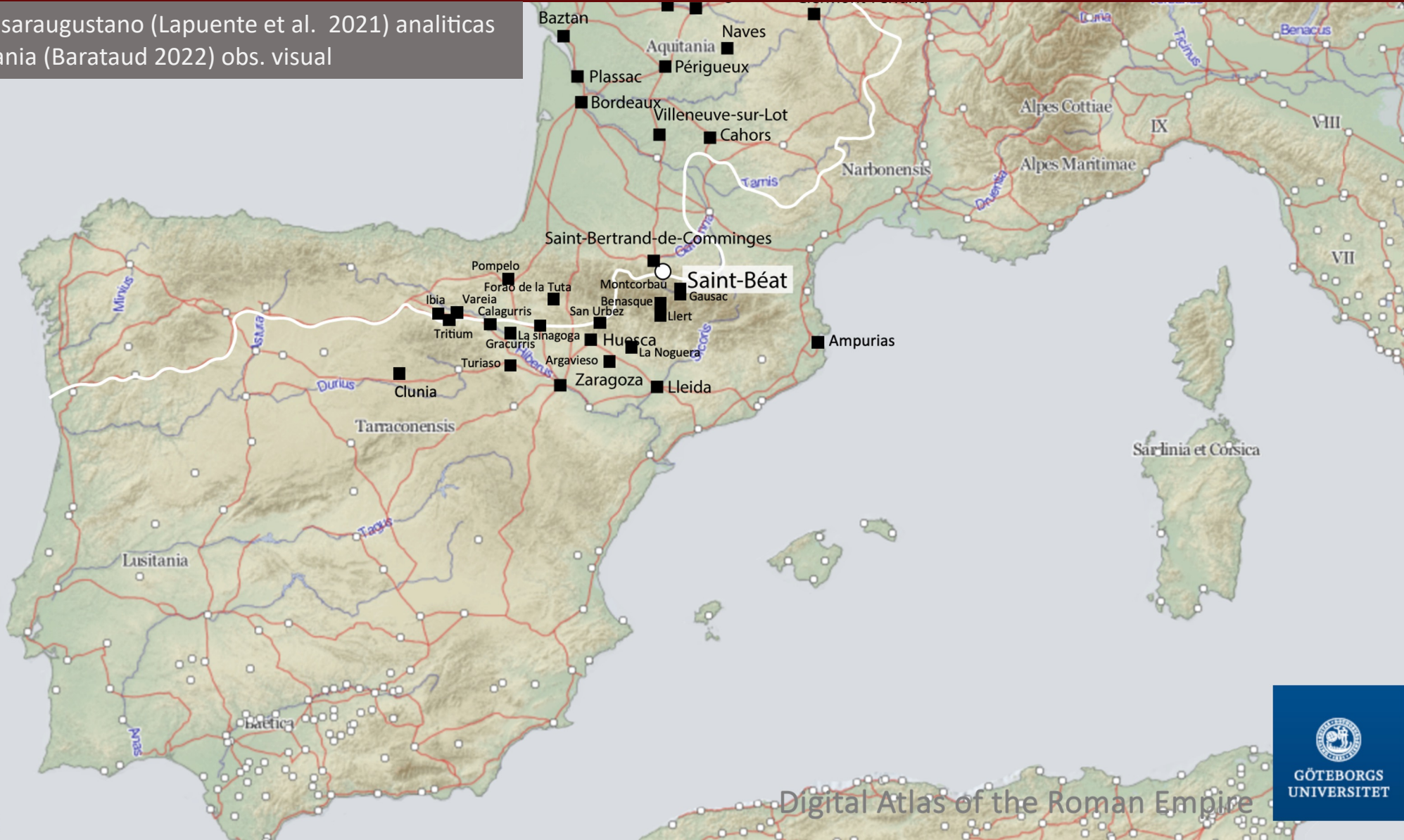
EL ESTATUARIO DE SAINT-BÉAT

Trofeo de St-Bertrand-de-C.
Museo de St-Bertrand-de-C.
© Quitterie Schenck



EL MÁRMOL DEL SECTOR DE SAINT-BÉAT

C. Caesaraugustano (Lapuente et al. 2021) analíticas
Aquitania (Barataud 2022) obs. visual

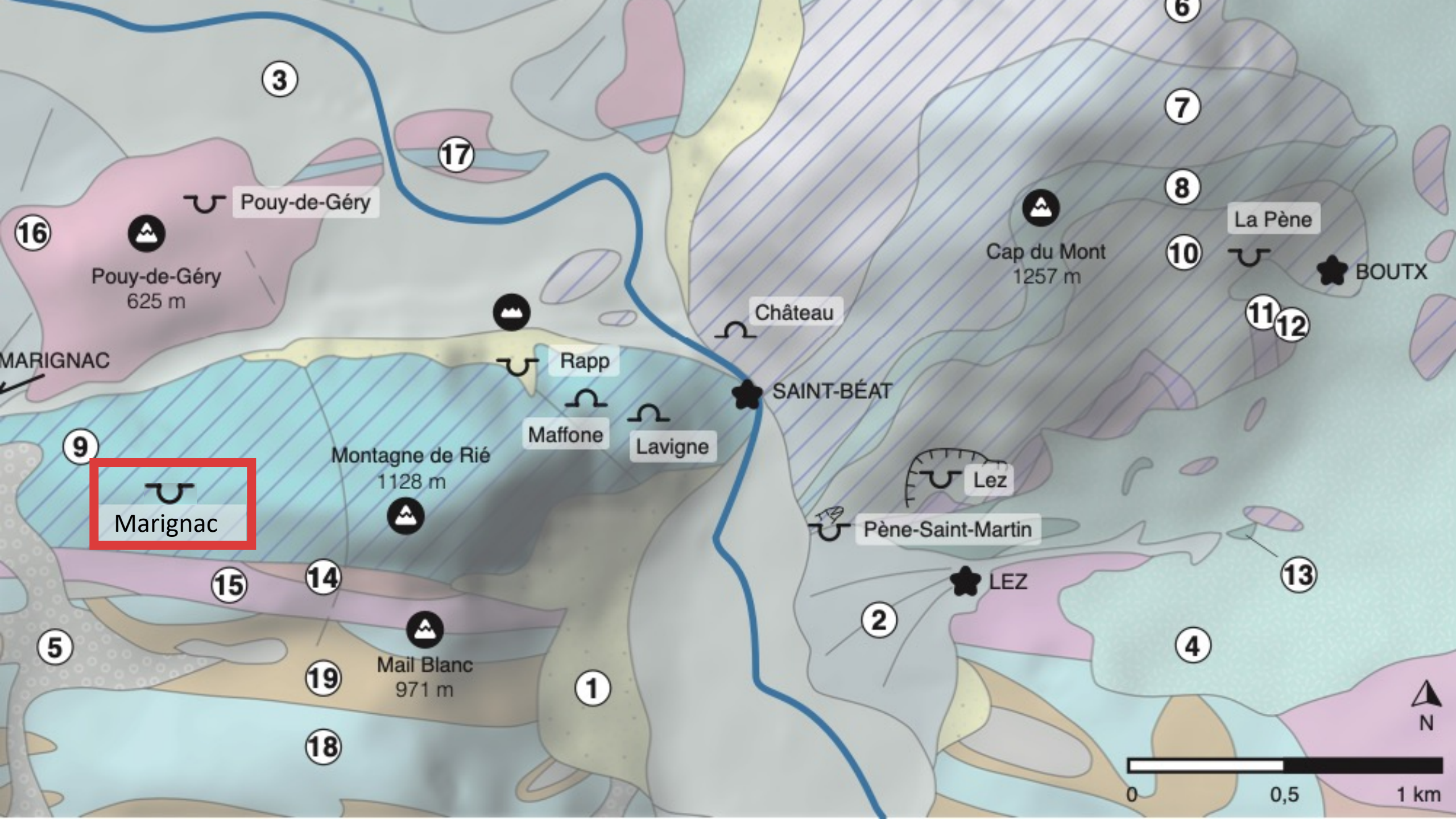


Torso colossal de Diana
Cazadora o Dea Roma
Inv. P3426`
Teatro Zaragoza
Ep. Flavia
Lapuente *et al.* 2009



Agripina
Museo de St-Bertrand-de-
Comminges

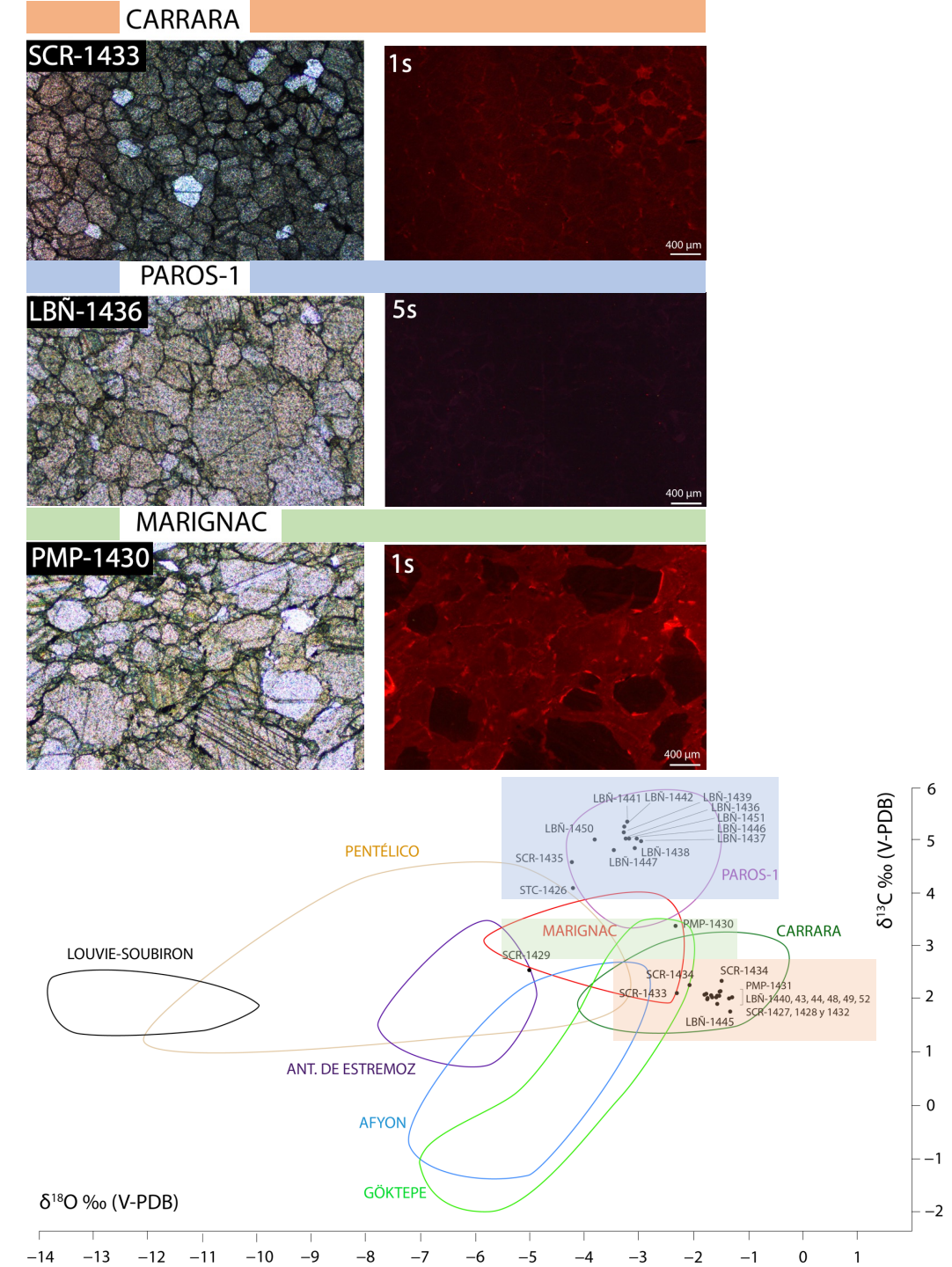






MÁRMOLES EMPLEADOS EN LA ESTATUARIA
ROMANA DEL TERRITORIO VASCÓN

Pieza	Sigla	Pieza	Lugar de hallazgo
SANTACARA			
1	STC 1426	Retrato de Augusto divinizado	Santacara, Navarra, 1974
PAMPLONA (POMPELO)			
1	PMP 1430	Tocon con hojas	Plaza Navarrería, Pamplona
2	PMP 1431	Talon desnudo	Plaza Navarrería, Pamplona
LOS BANALES			
1	LBÑ 1002	Piernas	Los Bañales, zona sur foro
2	LBÑ 1003	Faldellín	Los Bañales, zona sur foro
3	LBÑ 1004	Hombro	Los Bañales, zona sur foro
4	LBÑ 1005	Coraza	Los Bañales, zona sur foro
5	LBÑ 1006	Mano	Los Bañales, zona sur foro
6	LBÑ 1007	<i>Paludamentum</i>	Los Bañales, zona sur foro
7	LBÑ 1440 (A)	Togado (parte blanca)	Los Bañales
8	LBÑ 1440 (B)	Togado (parte gris)	Los Bañales
9	LBÑ 1443	Mano	Los Bañales, zona sur foro
10	LBÑ 1444	Togado	Los Bañales
11	LBÑ 1445	Hombro izquierdo desnudo	Los Bañales, zona sur foro
12	LBÑ 1448	Mano derecha	Los Bañales
13	LBÑ 1449 (1)	Togado 2	Los Bañales
14	LBÑ 1452	Pliegues de vestimenta	Los Bañales, zona sur foro
15	LBÑ 1436	Retrato de Germanico	Los Bañales, zona sur foro
16	LBÑ 1437	Cuello de retrato julio-claudio	Los Bañales, zona sur foro
17	LBÑ 1438	Fragmento de retrato	Los Bañales, zona sur foro
18	LBÑ 1439	Fragmento de cabeza	Los Bañales
19	LBÑ 1441	Representacion femenina vestida	Los Bañales
20	LBÑ 1442	Mano	Los Bañales
21	LBÑ 1446	Mano	Los Bañales
22	LBÑ 1447	Representacion femenina vestida	Los Bañales
23	LBÑ 1450	Mano izquierda	Los Bañales
24	LBÑ 1451	Ojo derecho de un retrato	Los Bañales
STA CRIZ DE ESLAVA			
1	SCR 1427	Fragmento escultorico	Santa Criz de Eslava, criptoportico del foro
2	SCR 1428	Togado	Santa Criz de Eslava, criptoportico del foro
3	SCR 1432	Varon togado	Santa Criz de Eslava, criptoportico del foro
4	SCR 1433	Pies de estatua heroizada	Santa Criz de Eslava, criptoportico del foro
5	SCR 1434	Cabeza Julio-Claudia	Santa Criz de Eslava, criptoportico del foro
6	SCR 1429	Pieza escultorica	Santa Criz de Eslava
7	SCR 1435	Mano	Santa Criz de Eslava

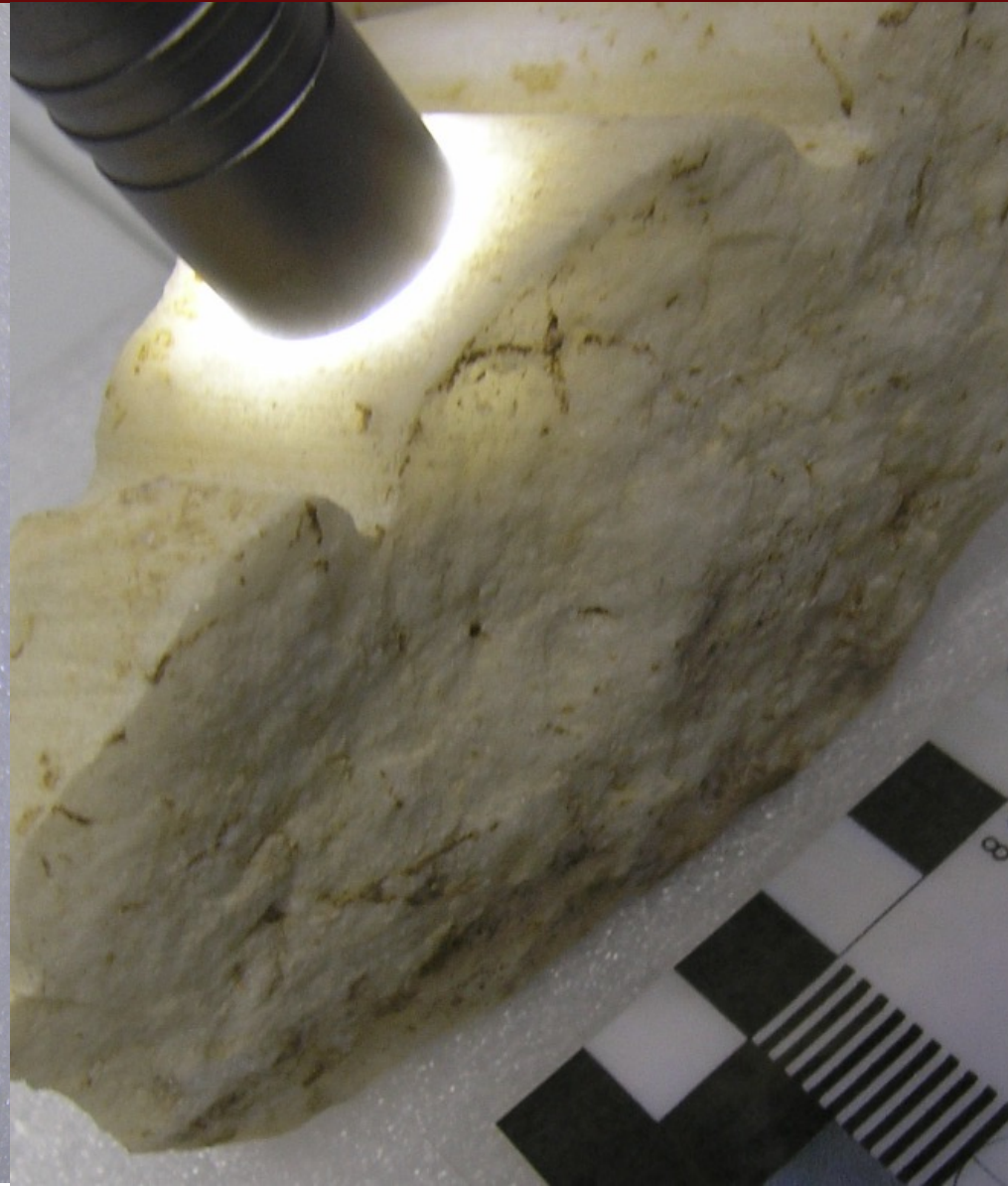


CALIDAD DEL MATERIAL EMPLEADO



Augusto
Santa Cara, época claudia

STATUARIO DE CARRARA DE PRIMERA CALIDAD



Fragmento escultórico
Santa Criz de Eslava, 2010, UE 4,
cuadro 134, pieza 11

UNA VARIEDAD PECULIAR DE CARRARA



Hombro derecho del *togatus* 2 y detalle del fragmento intermediario LBN-1438
Santa Criz de Eslava

Imágenes: L. Romero Novella

MÁRMOLES ENGAÑOSOS



Retrato de príncipe julio-Claudio o personaje privado
Los Bañales (Imagen: L. Romero Novella)



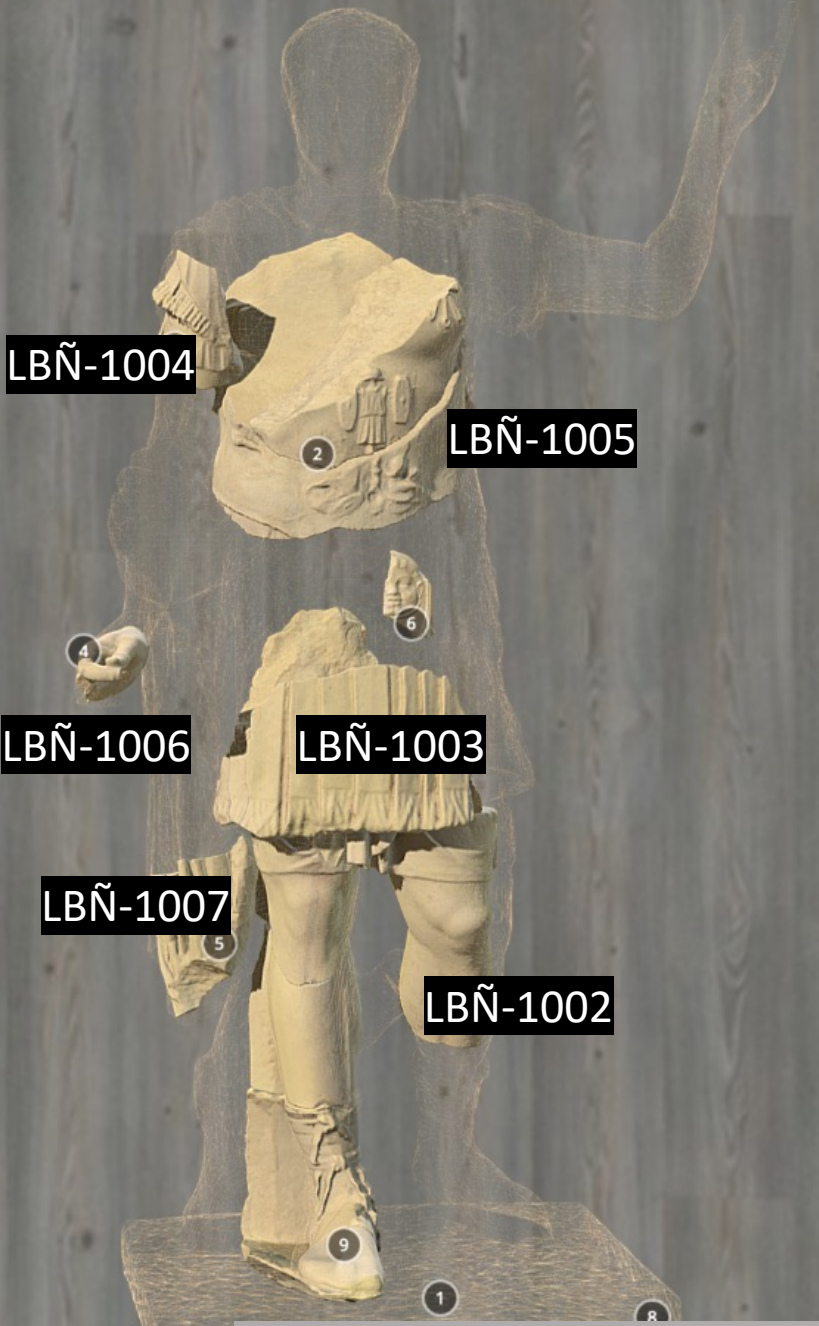
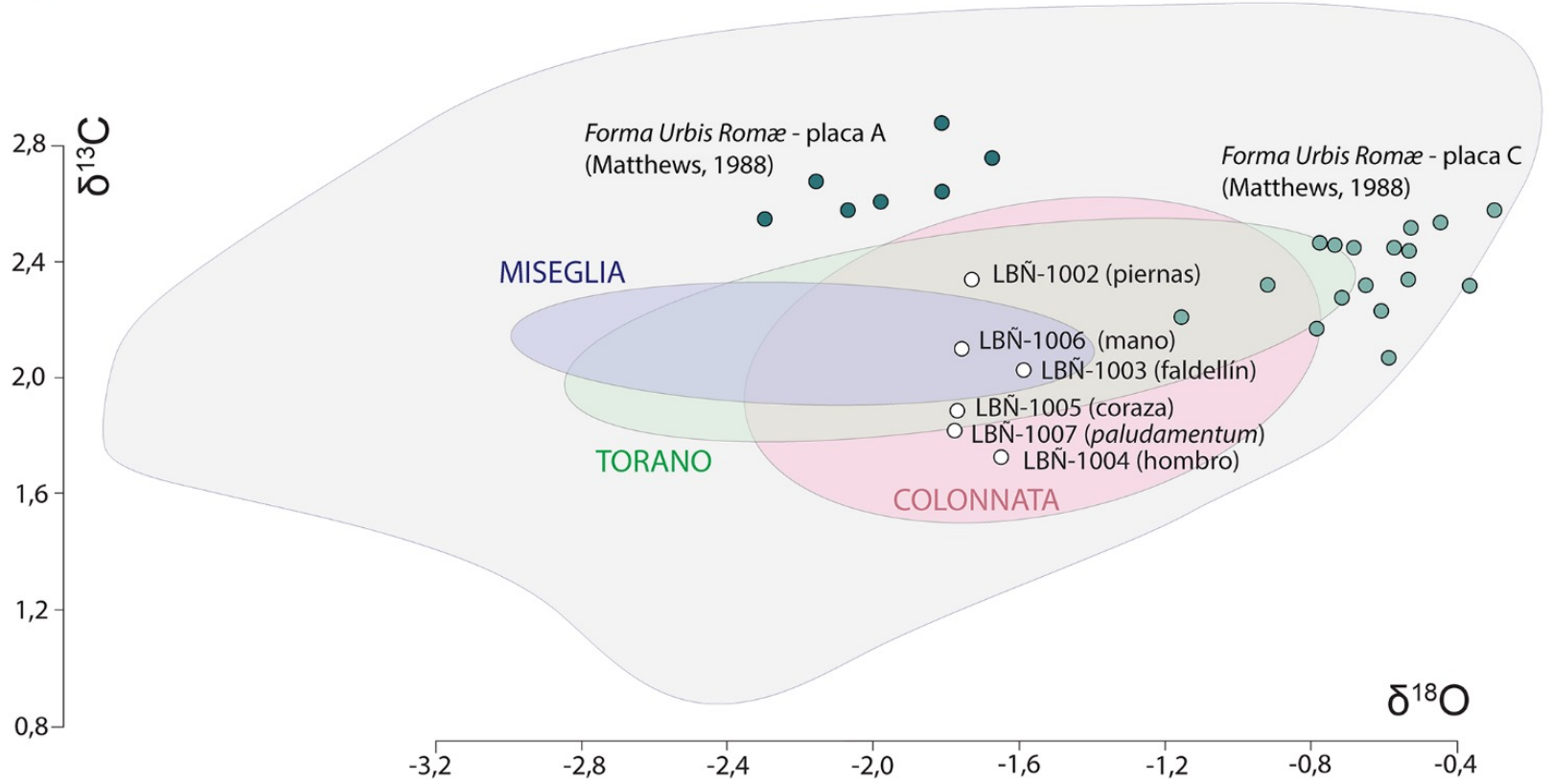
Fragmento de retrato LBN-1438
Los Bañales (foto: M.-C. Savin)



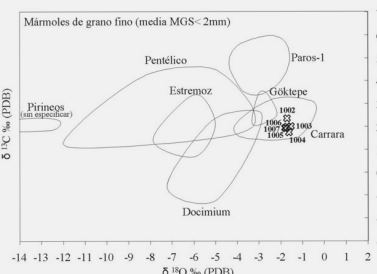
Cuello julio-claudio LBN-1437
Los Bañales (foto: M.-C. Savin)

REUNIR FRAGMENTOS EL *THORACATUS* DE DOMICIANO

Campos isotopicos definidos por la zona de Carrara (Antonelli y Lazzarini, 2015)
 Elipsoides de confianza al 90%, definido por los tres distritos principales de Carrara (Attanasio *et al.*, 2010)



LBÑ-1004
 LBÑ-1005
 LBÑ-1006
 LBÑ-1003
 LBÑ-1007
 LBÑ-1002



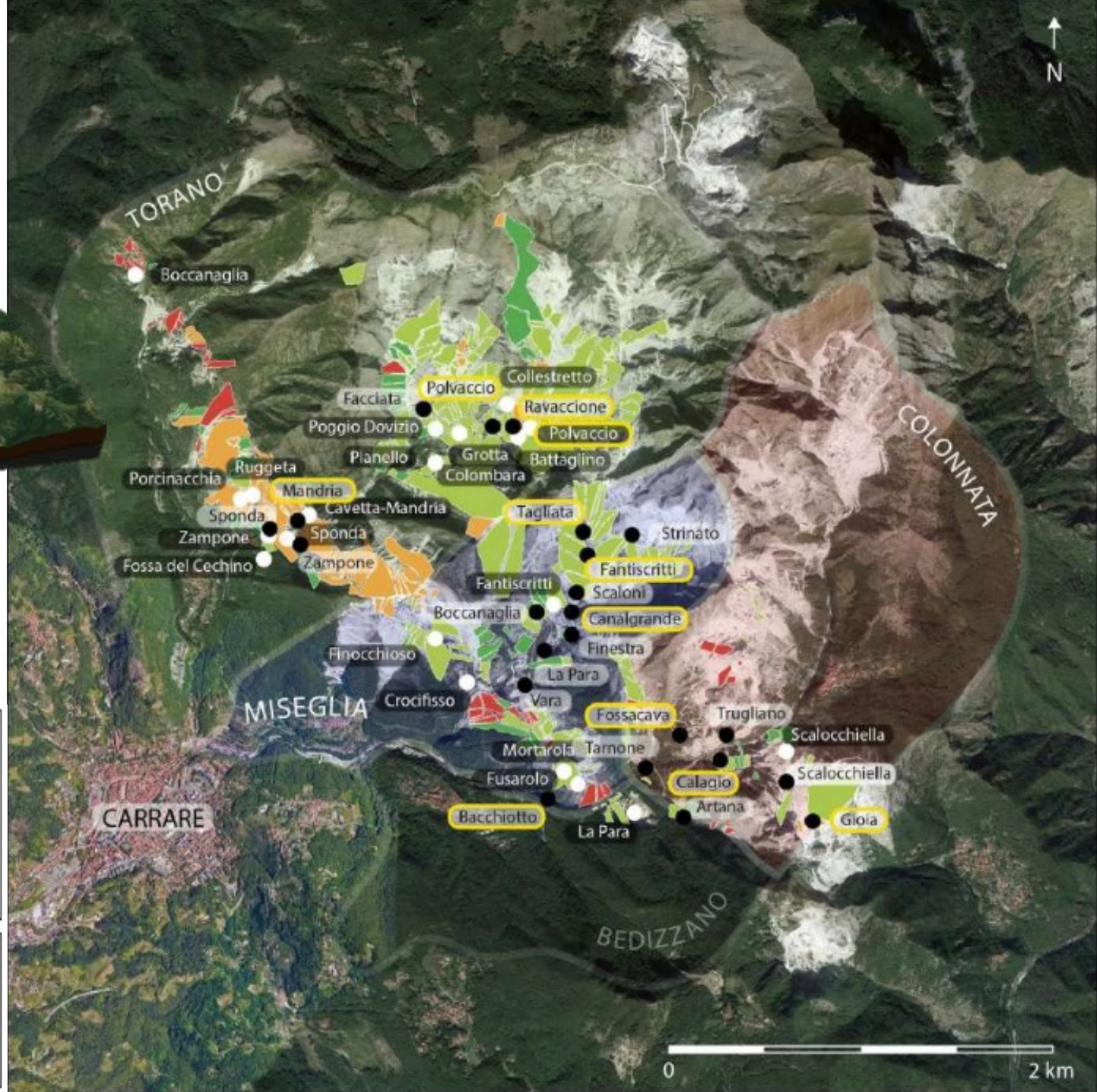
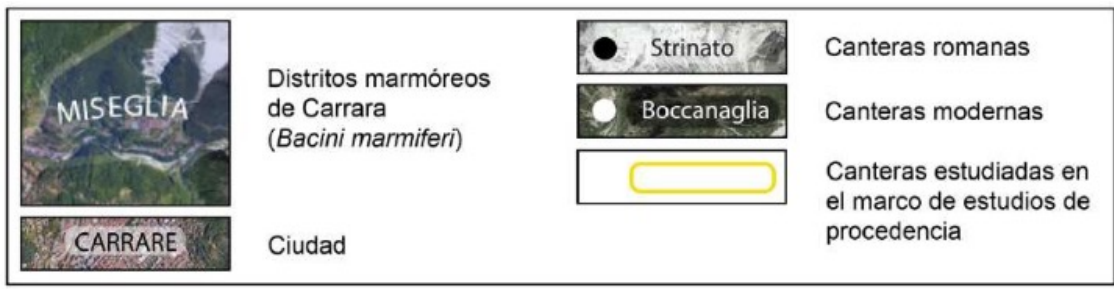
ESTUDIO ARQUEOMÉTRICO DE UN CONJUNTO DE FRAGMENTOS DEL *THORACATUS* DE LOS BAÑALES (UNCASTILLO, ESPAÑA)

Archeometric study of a set of fragments of a Roman thoracatus found in Los Bañales (Uncastillo, Spain)

Hernando ROYO PLUMED y Ana DE MESA GÁRATE
 Unitat d'Estudis Arqueomètrics. Institut Català d'Arqueologia Clàssica. Tarragona



Datos isotópicos: Rojo Plumed y de Mesa Gárate 2014

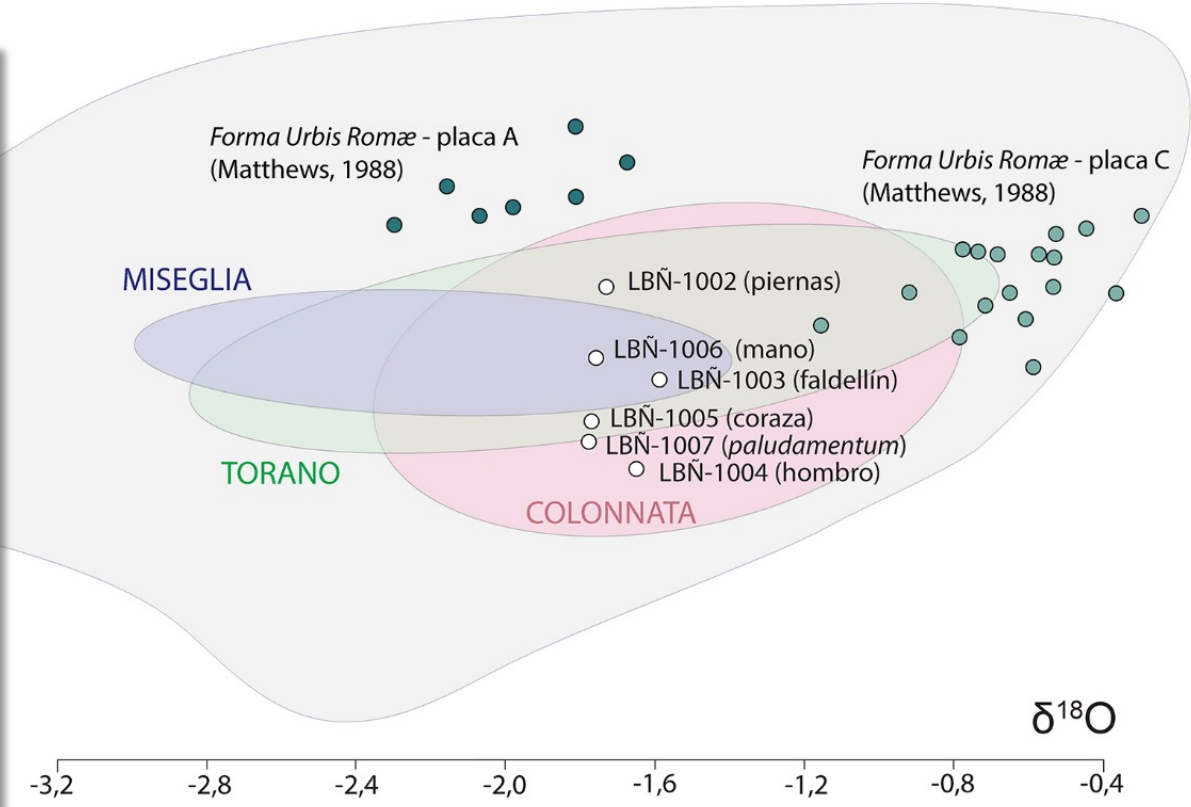
fuelle: Museo Virtual sketchfab (Maqueda García-Morales *et al.* 2015)



REUNIR FRAGMENTOS EL *THORACATUS* DE DOMICIANO



 Campos isotopicos definidos por la zona de Carrara (Antonelli y Lazzarini, 2015)
 Elipsoides de confianza al 90%, definido por los tres distritos principales de Carrara (Attanasio *et al.*, 2010)



fuente: Museo Virtual sketchfab (Maqueda García-Morales *et al.* 2015)

CRONOLOGÍA

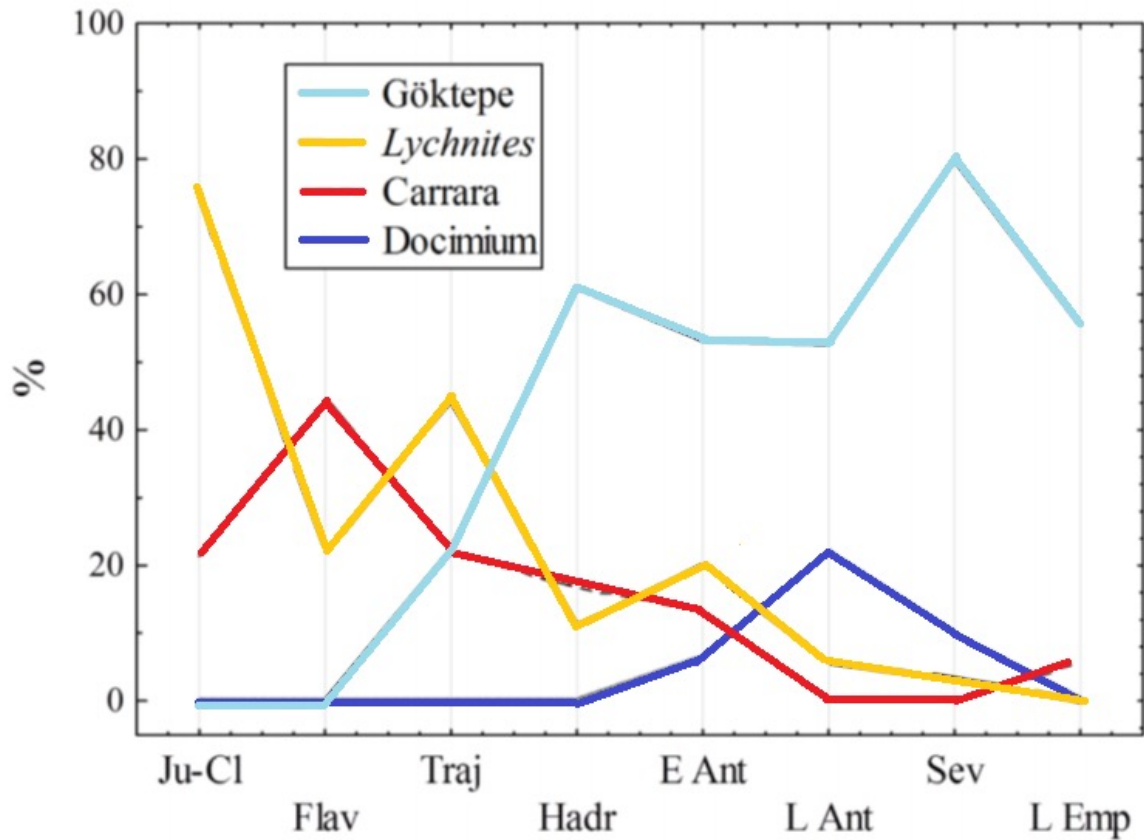


Diagrama de dispersión que ilustra el uso diacrónico de las cuatro variedades más importantes de mármol empleadas en la retratística imperial. Numero de retratos analizados: 163 (Attanasio *et al.* 2018)



Retrato de Germánico
Foro de Los Bañales
Época tiberiana, **Paros-Lychnites**
Foto: L. Romero



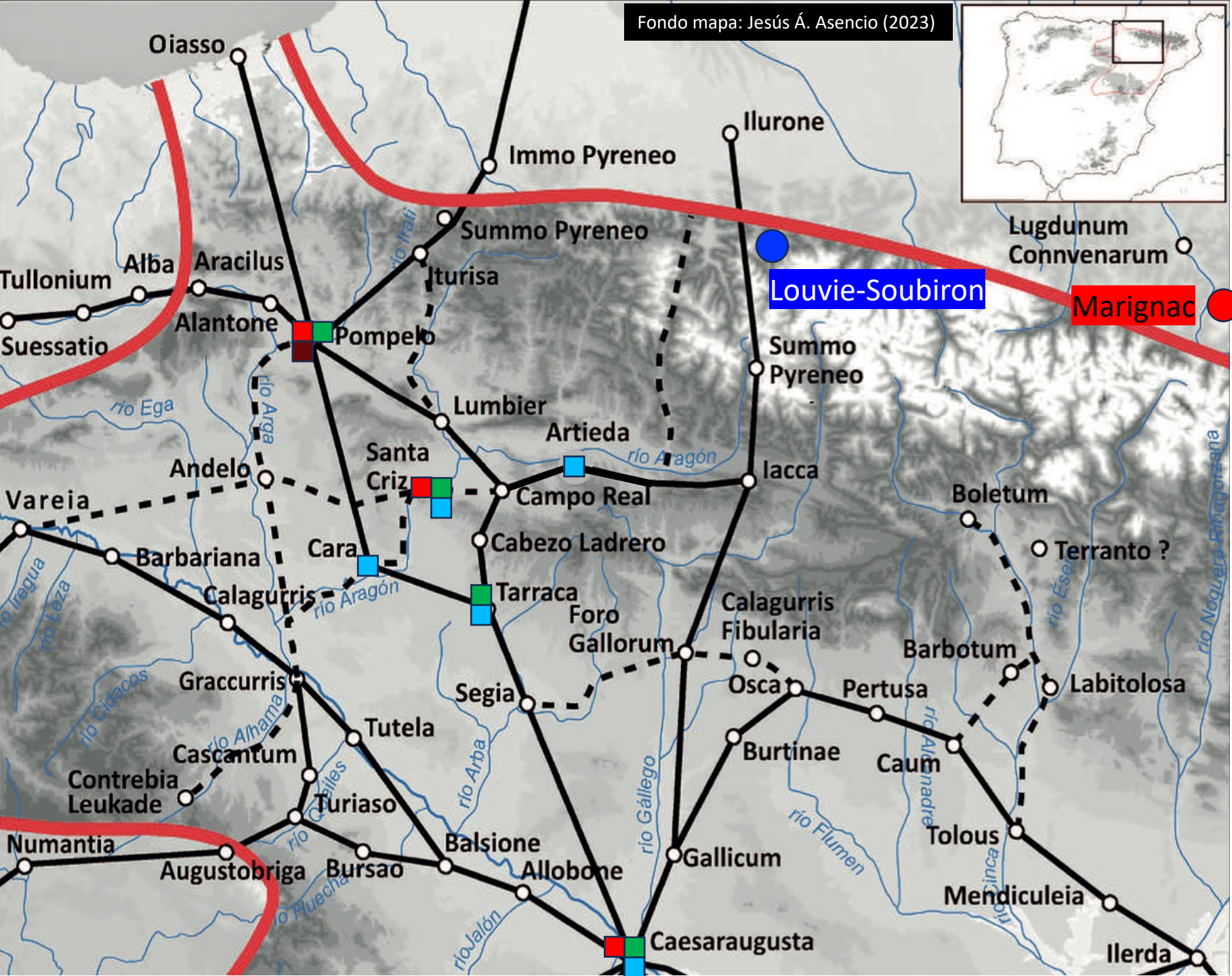
Retrato de Augusto divinizado
Santacara
Época claudia, **Paros-Lychnites**
Foto: L. Romero















Thoracatus de Domiciano
Foro de Los Bañales
Época domiciana, **Carrara 1ª calidad**
Fotos: L. Romero



Esculturas



-  Límites del convento Cesaraugustano
-  Redes urbana y viaria de la provincia Citerior Tarraconense
-  Canteras de mármol
-  Louvie-Soubiron
-  Marignac
-  Saint-Béat
-  Procedencias
 -  Paros
 -  Carrara
 -  Louvie-Soubiron
 -  Marignac
 -  Saint-Béat

XI REUNIÓN DE ESCULTURA ROMANA EN HISPANIA

Pamplona y Santa Criz de Eslava (Navarra)
Los Bañales de Uncastillo (Zaragoza)

DEL 17 AL 19 DE OCTUBRE DE 2024

GRACIAS POR VUESTRA ATENCIÓN

